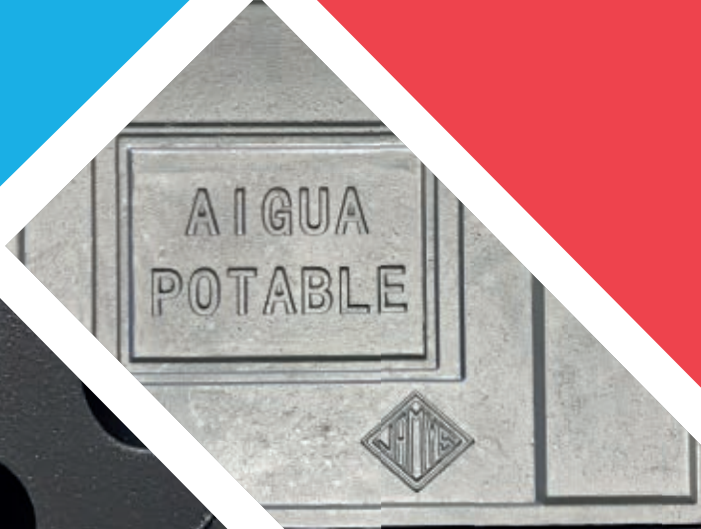
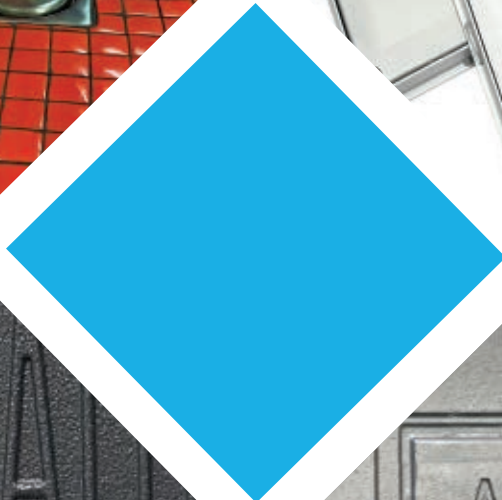
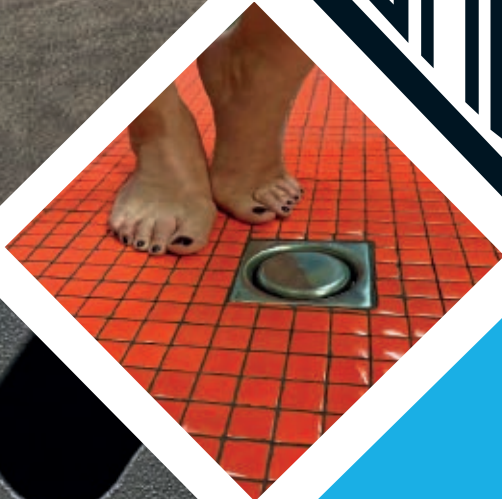
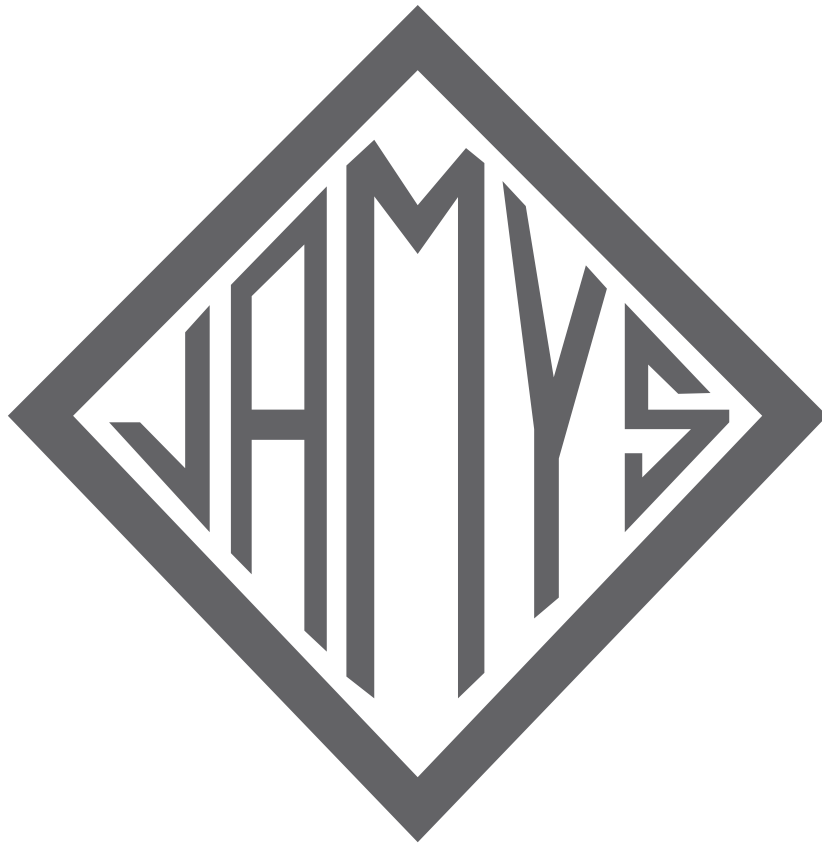


CATÁLOGO GENERAL SUMINISTROS CEM





INNOVANDO DESDE 1977

Suministros Cem.S.L. (Cogefusa) es una empresa líder en su sector desde hace varias décadas. Desde un principio, la filosofía de la sociedad ha sido inventar, innovar y mejorar la amplia gama de aplicaciones y artículos para la construcción que entran en su campo de acción: desde los primeros desagües sifónicos en aluminio, hasta la nueva generación de productos que se presentan en este catálogo general.

Muchos de estos artículos son ideados y diseñados en nuestra propia empresa, contando con sus respectivas patentes. Prueba del acierto y de la aportación exitosa de nuestros diseños al mercado, con la consiguiente mejora de nuestro entorno arquitectónico, son los diversos premios conseguidos, a la par que el prestigio adquirido en nuestro sector.



SUMINISTROS CEM S.L.



TRABAJAMOS PARA TI



NUESTRAS INSTALACIONES



SHOWROOM



NUESTRAS OFICINAS

AMPLIO STOCK Y SERVICIO



NUESTRA FLOTA



EL STOCK NECESARIO PARA TI



DISEÑAMOS Y TE LO PRESENTAMOS



EN CONSTRUMAT DESDE 1983



NUESTRO EQUIPO COMERCIAL Y DE TRABAJO

¿TIENES UN PROYECTO COMPLEJO?, TE DAMOS LA SOLUCIÓN.



Calidad:

En Suministros Cem trabajamos siempre **mejorando los diseños**, con un alto nivel de desarrollo y tecnología. Los adecuamos a las exigencias del **código técnico de la edificación** obteniendo los productos específicos para cada proyecto.

Entrega:

Una vez confirmada la recepción del pedido, éste se prepara para el envío en un **plazo de 24h**, para que su entrega a nuestro cliente sea en el **menor tiempo posible**.

Asesoramiento:

Nuestro objetivo es ofrecer a los profesionales soluciones **fiables y rentables**, con los productos adecuados a sus necesidades. Nuestro equipo comercial está altamente cualificado para **asesorarle en el proyecto** y para garantizar la elección correcta.

Stock:

Mantenemos un **alto stock de producto** en todas las familias estándar que se encuentran disponibles en nuestra **central de Badalona**.

ÍNDICE DESCRIPCIÓN ARTÍCULO



TAPAS DE REGISTRO ESTANCAS: 2-17

Marco y tapa herméticas, lisas, rellenables, reforzadas, reversibles, para cargas ligeras y pesadas, en aluminio, acero galvanizado y acero inoxidable.



CANALES DE PLATO DE DUCHA Y SUMIDEROS ESPECIALES: 18-29

Canales para plato de ducha en acero inoxidable, sumideros especiales en acero inoxidable AISI 316 para uso particular o industrial.



SUMIDEROS CONVENCIONALES: 30-35

Sumideros en fundición de aluminio, en acero inoxidable AISI 304, en fundición dúctil y en polipropileno.



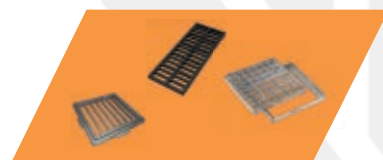
SUMIDEROS Y CANAL INDUSTRIAL DE ACERO INOXIDABLE: 36-41

Sumideros fabricados en acero inoxidable AISI 304/316, con cesto de recogida de sólidos, tránsito ligero o pesado. Canalina ranurada en acero inoxidable.



TAPAS DE REGISTRO PARED Y SUELO: 42-53

Tapas de registro de pared y suelo en aluminio, tapas de registro de suelo galvanizadas lisas y rellenables, tapas hidráulicas en fundición dúctil.



MARCO Y REJA CORTA AGUAS: 54-59

Rejas en fundición dúctil, marcos a medida, imbornales, marco y reja galvanizados y en fundición de aluminio.



REJAS Y SOMBRERETES DE VENTILACIÓN: 60-67

Rejas y collarines intumescentes, rejillas de ventilación en aluminio blanco y natural, extractores estáticos y giratorios.



MORRIONES, REGLES, SUJECIONES Y ABRAZADERAS: 68-75

Morriones en aluminio, galvanizados y plástico, reglas en aluminio, grapas de reparación, escuadras, polea en aluminio, sujeciones para canal y tubo y válvulas antirretorno.



CANAL DRENAJE LINEAL, SEPARADORES Y DEPOSITOS: 76-80

Canales de drenaje lineal, separadores de hidrocarburos HAURATON, depósitos de recogida de agua pluvial y fosas sépticas .

LEYENDAS DE ICONOS Y CONDICIONES DE VENTA: 81-83



TAPAS DE REGISTRO ESTANCAS

FABRICADAS EN:
FUNDICIÓN DE ALUMINIO
ACERO GALVANIZADO
ACERO INOXIDABLE

- Hace más de 30 años que empezamos a fabricar las primeras **tapas herméticas** de aluminio, ofreciendo **soluciones de acceso** a los servicios ocultos en suelos de edificios, comercios, industrias, sanidad y zonas particulares, proporcionando estanqueidad a líquidos y gases en: fosas sépticas, alcantarillado, aguas residuales, etc. Con productos de **fácil apertura**, seguros y duraderos.

- A lo largo de estos años hemos ampliado nuestra familia de registros estancos: los fabricados en acero galvanizado (REVERSIBLES) y los de acero inoxidable. Con estas dos gamas llegamos a cubrir todas las necesidades del mercado.

- En el 2019 obtuvimos la **certificación de estanqueidad** en líquidos, gases y resistencia según la norma EN 1253, del CTE, a través de APPLUS CERTIFICATE.



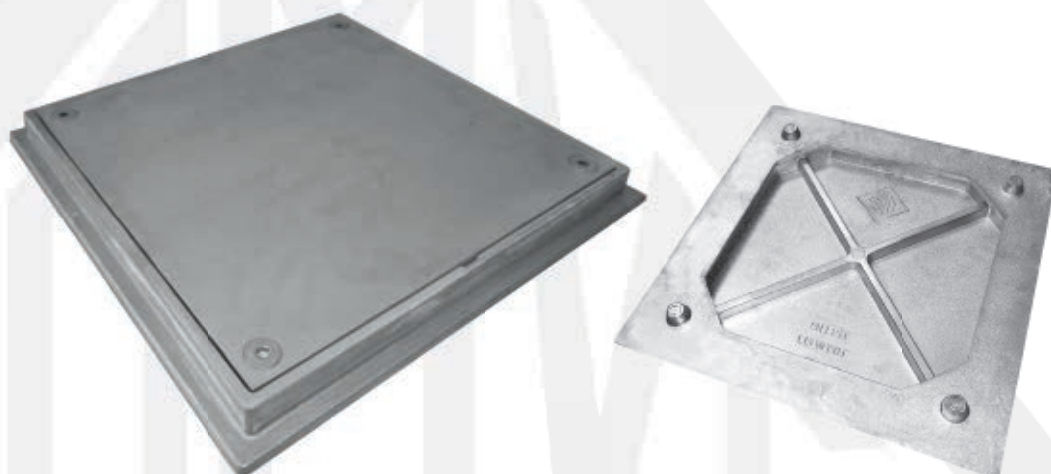
Applus⁺
certification

TAPAS DE REGISTRO ESTANCAS EN FUNDICIÓN DE ALUMINIO

TAPAS ESTANCAS LISAS

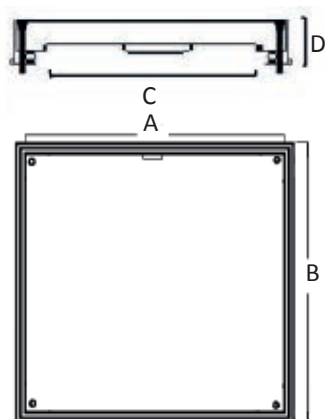
Indicadas para: Zonas de paso, tránsito ligero, turismos, garajes privados, espacios peatonales, locales comerciales, sellado de fosas sépticas o alcantarillado. Certificadas para la estanqueidad de gases (Ot), líquidos (Wt) y carga (L15).

Características: Modelo realizado en fundición de aluminio, tapa y marco fabricados en una sola pieza, construida y **certificada** según las condiciones de la norma **EN 1253**. Regidas por el Código técnico de la Edificación (CTE).



REFERENCIA	DESCRIPCIÓN	CARGA	EST.GASES	EST.AGUA
000725	Marco y tapa hermética de aluminio lisa 200X200	—	—	—
000723	Marco y tapa hermética de aluminio lisa 300X300	L15	Ot	Wt
000718	Marco y tapa hermética de aluminio lisa 400X400	L15	Ot	Wt
000719	Marco y tapa hermética de aluminio lisa 500X500	L15	Ot	Wt
000720	Marco y tapa hermética de aluminio lisa 600X600	L15	Ot	Wt
000724	Marco y tapa hermética de aluminio lisa 700X700	L15	Ot	Wt

* Carga L 15: Superficies con ligero tráfico de vehículos (turismos), tales como espacios comerciales y zonas públicas.



	REF	000725	000723	000718	000719	000720	000724
MED	mm.	200X200	300X300	400X400	500X500	600X600	700X700
A	TAPA	180	275	375	475	570	670
B	OBRA	215	325	425	520	620	725
C	PASO	140	230	330	430	515	610
D	ALTURA	30	35	40	40	40	40
	RESIST.KG.	—	3300	2400	2200	3800	2800

- Junta de estanqueidad EPDM celular de Ø 8mm.
- Tornillería de acero inoxidable DIN7991. Llave allen del nº5(20); nº6(30); nº8(40-70).



Hermética rellenable aluminio de 500x500

Mercado municipal de Pamplona

TAPAS DE REGISTRO ESTANCAS EN FUNDICIÓN DE ALUMINIO

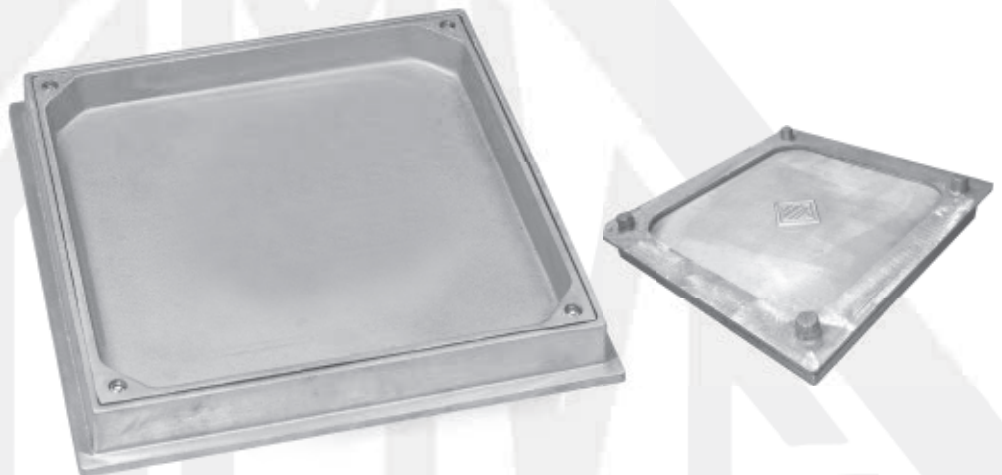
TAPAS ESTANCAS RELLENABLES

Indicadas para: Zonas de paso, tránsito ligero, turismos, garajes privados, espacios peatonales, locales comerciales, sellado de fosas sépticas o alcantarillado, etc. Certificadas para la estanqueidad de gases(O†), líquidos(W†) y carga(R50 y M125).

Características: Modelo realizado en fundición de aluminio, tapa y marco fabricados en una sola pieza, construida y **certificada** según las condiciones de la norma **EN 1253**. Regidas por el Código técnico de la Edificación (CTE).



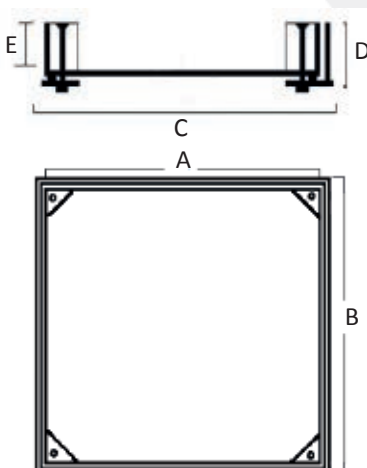
Applus⁺
certification



REFERENCIA	DESCRIPCIÓN	CARGA	EST.GASES	EST.AGUA
000730	Marco y tapa hermética de aluminio Rellenable 300X300	R50	O†	W†
000731	Marco y tapa hermética de aluminio Rellenable 400X400	M125	O†	W†
000732	Marco y tapa hermética de aluminio Rellenable 500X500	R50	O†	W†
000733	Marco y tapa hermética de aluminio Rellenable 650X650	R50	O†	W†

* Carga R50: Zona de tráfico de vehículos, tales como instalaciones de uso comercial y fábricas.

* Carga M125: Zona de tráfico de vehículos, tales como aparcamientos, fábricas y talleres.



	REF	000730	000731	000732	000733
MED	mm.	300X300	400X400	500X500	650X650
A	TAPA	280	380	480	640
B	OBRA	320	430	530	685
C	PASO	240	340	430	580
D	ALTURA	54	50	50	50
E	H RELL.	39	39	35	35
	RESIST.KG.	6600	13000	9500	7600

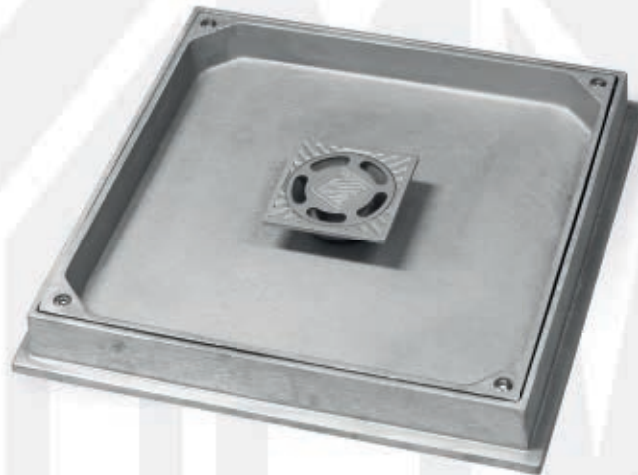
- Junta de estanqueidad EPDM celular de Ø 8mm.
- Tornillería de acero inoxidable DIN912. Llave allen nº6.
- 2 Tiradores de extracción por tapa. Ø 10mm.

TAPAS DE REGISTRO ESTANCAS EN FUNDICIÓN DE ALUMINIO

TAPAS ESTANCAS RELLENABLES CON SUMIDERO DE ALUMINIO

Indicadas para: Zonas que necesiten un registro estanco pero a la vez que tenga función de drenaje puntual, como garajes particulares, locales comerciales, zonas ajardinadas, patios, etc.

Características: Modelo realizado en fundición de aluminio, tapa y marco fabricados en una sola pieza, sumidero incorporado en la parte central de 100x100mm.



REFERENCIA

DESCRIPCIÓN

00S730

Marco y tapa hermética de aluminio rellenable 300X300. Con sumidero de aluminio de 100x100 incorporado.

00S731

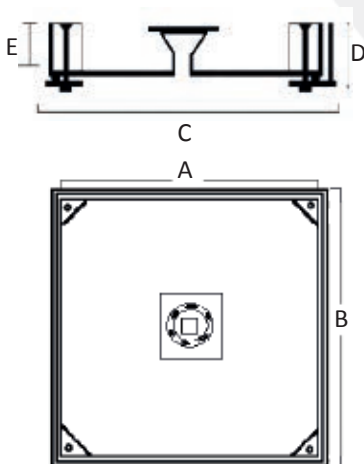
Marco y tapa hermética de aluminio rellenable 400X400. Con sumidero de aluminio de 100x100 incorporado.

00S732

Marco y tapa hermética de aluminio rellenable 500X500. Con sumidero de aluminio de 100x100 incorporado.

00S733

Marco y tapa hermética de aluminio rellenable 650X650. Con sumidero de aluminio de 100x100 incorporado.



	REF	00S730	00S731	00S732	00S733
MED	mm.	300X300	400X400	500X500	650X650
A	TAPA	280	380	480	640
B	OBRA	320	430	530	685
C	PASO	240	340	430	580
D	ALTURA	54	50	50	50
E	H REL.	39	39	35	35

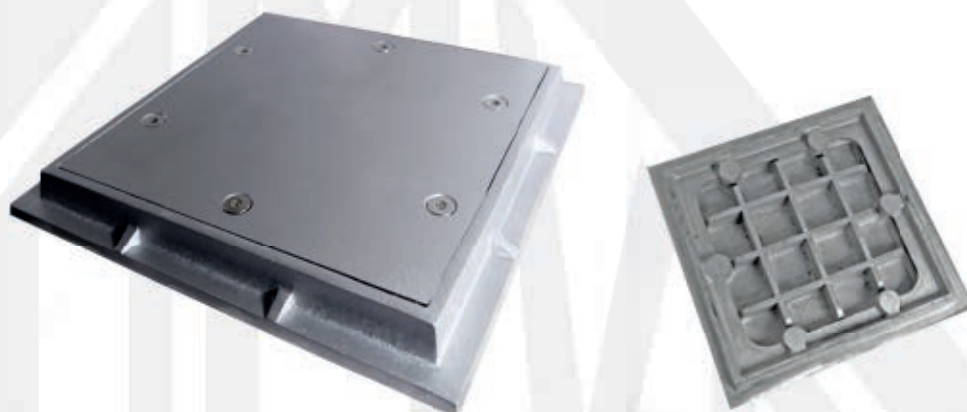
- Junta de estanqueidad EPDM celular de Ø 8mm.
- Tornillería de acero inoxidable DIN912. Llave allen nº6.
- 2 Tiradores de extracción por tapa. Ø 10mm.

TAPAS DE REGISTRO ESTANCAS EN FUNDICIÓN DE ALUMINIO

TAPAS ESTANCAS LISAS REFORZADAS

Indicadas para: Locales comerciales, naves industriales, garajes colectivos, garajes individuales, zonas que necesiten un registro estanco reforzado para un paso ocasional de vehículos pesados, como camiones, carretillas elevadoras, etc.

Características: Modelo realizado en fundición de aluminio, tapa y marco fabricados en una sola pieza, con refuerzos en la parte inferior de la tapa para mayor resistencia.



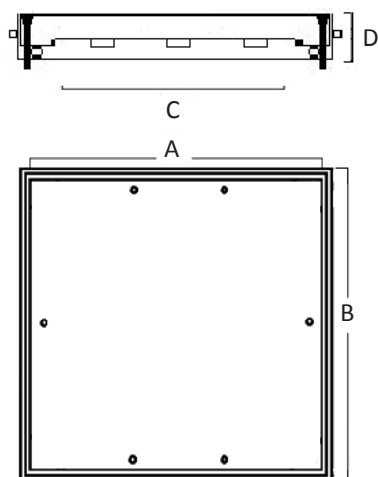
REFERENCIA

DESCRIPCIÓN

000727 Marco y tapa hermética de aluminio reforzada 400X400

000728 Marco y tapa hermética de aluminio reforzada 500X500

000729 Marco y tapa hermética de aluminio reforzada 600X600



	REF	000727	000728	000729
MED	mm.	400X400	500X500	600X600
A	TAPA	375	475	570
B	OBRA	450	550	670
C	PASO	245	340	430
D	ALTURA	55	55	75

- Junta de estanqueidad EPDM celular de Ø 8mm.
- Tornillería de acero inoxidable DIN7991. Llave allen nº8.
- 2 Tiradores de extracción por tapa. Ø 14mm.



REVA80

Tienda de ropa en centro comercial Som Multiespai (Barcelona)

TAPAS DE REGISTRO ESTANCAS EN ACERO GALVANIZADO

TAPAS ESTANCAS REVERSIBLES - Modelo REVA

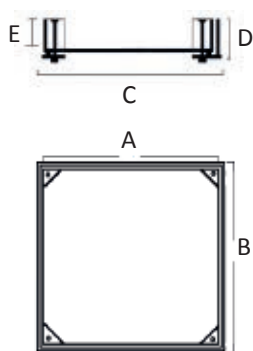
Indicadas para: Zonas con tráfico de vehículos, garajes privados, espacios peatonales, locales comerciales, sellado de fosas sépticas o alcantarillado, etc. Certificadas para la estanqueidad de gases(Ot), líquidos(Wt) y carga(R50).

Características: Modelo realizado en chapa de acero de 3mm. de grosor, la base del marco fabricada de una sola pieza, con posterior galvanizado en caliente, **la única tapa galvanizada reversible del mercado construida y certificada según las condiciones de la norma EN 1253.** Reducción logística del estoc, una misma referencia sirve para dos aplicaciones, liso y rellenable.



**PRODUCTO
PATENTADO**

REFERENCIA	DESCRIPCIÓN	CARGA	EST.GASES	EST.AGUA
REVA30	Marco y tapa hermética reversible galvanizada 300X300	R50	O†	W†
REVA40	Marco y tapa hermética reversible galvanizada 400X400	R50	O†	W†
REVA50	Marco y tapa hermética reversible galvanizada 500X500	R50	O†	W†
REVA60	Marco y tapa hermética reversible galvanizada 600X600	R50	O†	W†
REVA70	Marco y tapa hermética reversible galvanizada 700X700	R50	O†	W†
REVA80	Marco y tapa hermética reversible galvanizada 800X800	R50	O†	W†
REVA90	Marco y tapa hermética reversible galvanizada 900X900	—	—	—
REVA10	Marco y tapa hermética reversible galvanizada 1000X1000	—	—	—



	REF	REVA30	REVA40	REVA50	REVA60	REVA70	REVA80	REVA90	REVA10
MED	mm.	300X300	400X400	500X500	600X600	700X700	800X800	900X900	1000X1000
A	TAPA	290	390	490	590	690	790	890	990
B	OBRA	325	425	525	625	725	825	925	1025
C	PASO	225	325	425	525	625	725	825	925
D	ALTURA	45	45	45	45	45	45	45	45
E	H.RELL	35	35	35	35	35	35	35	35
	RESIST.KG	6400	5000	4700	9900	7000	8100	—	—

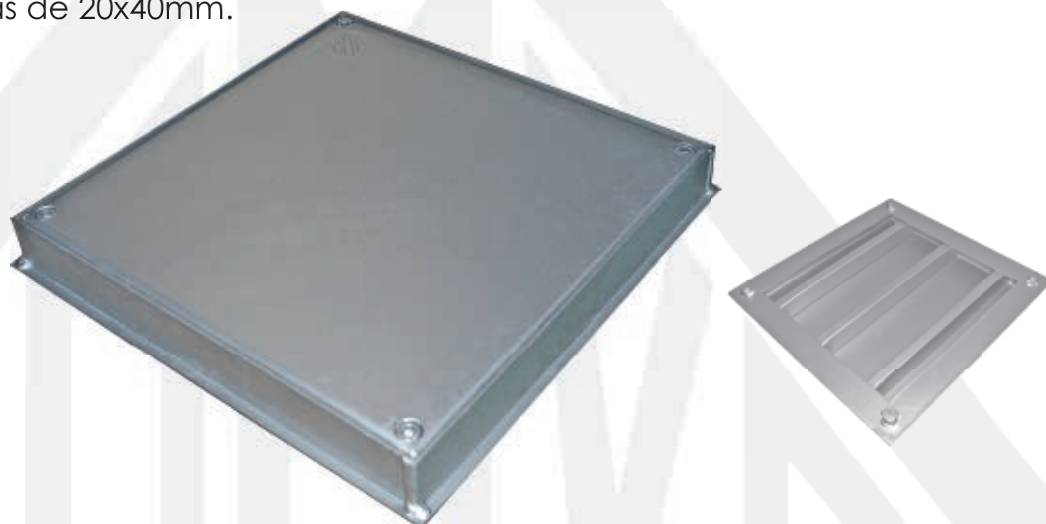
- Junta de estanqueidad EPDM celular de 33x5mm.
- Tornillería de acero inoxidable DIN912. Llave allen nº8.
- Se sirven dos tiradores de extracción por tapa. Ø 12mm

TAPAS DE REGISTRO ESTANCAS EN ACERO GALVANIZADO

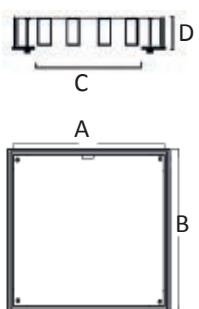
TAPAS ESTANCAS REFORZADAS LISAS - Modelo TONA LISA

Indicadas para: Zonas con tráfico de vehículos, garajes, fábricas, locales, sellado de fosas sépticas o alcantarillado. Paso ocasional de tránsito pesado.

Características: Modelo realizado en chapa de acero de 3mm. de grosor, la base del marco fabricada de una sola pieza, con posterior galvanizado en caliente, tapa reforzada con viguetas de 20x40mm.



REFERENCIA	DESCRIPCIÓN
TEL300	Marco y tapa hermética reforzada galvanizada lisa de 300X300
TEL400	Marco y tapa hermética reforzada galvanizada lisa de 400X400
TEL500	Marco y tapa hermética reforzada galvanizada lisa de 500X500
TEL600	Marco y tapa hermética reforzada galvanizada lisa de 600X600
TEL700	Marco y tapa hermética reforzada galvanizada lisa de 700X700
TEL800	Marco y tapa hermética reforzada galvanizada lisa de 800X800
TEL900	Marco y tapa hermética reforzada galvanizada lisa de 900X900
TEL100	Marco y tapa hermética reforzada galvanizada lisa de 1000X1000



	REF	TEL30	TEL40	TEL50	TEL60	TEL70	TEL80	TEL90	TEL100
MED	mm.	300X300	400X400	500X500	600X600	700X700	800X800	900X900	1000X1000
A	TAPA	290	390	490	590	690	790	890	990
B	OBRA	325	425	525	625	725	825	925	1025
C	PASO	225	325	425	525	625	725	825	925
D	ALTURA	45	45	45	45	45	45	45	45

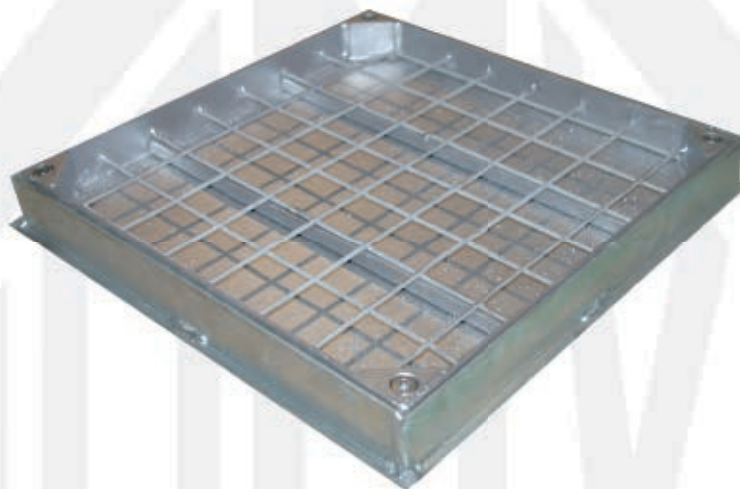
- Junta de estanqueidad EPDM celular de 33x5mm.
- Tornillería de acero inoxidable DIN912. Llave allen n°8.
- Se sirven dos tiradores de extracción por tapa. Ø 12mm.

TAPAS DE REGISTRO ESTANCAS EN ACERO GALVANIZADO

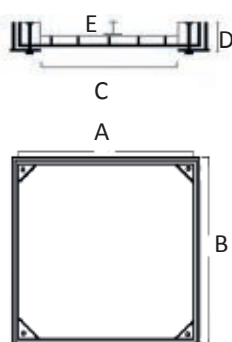
TAPAS ESTANCAS REFORZADAS RELLENABLES - Modelo TONA RELLENABLE

Indicadas para: Zonas con tráfico de vehículos, garajes, fábricas, locales, sellado de fosas sépticas o alcantarillado. Paso ocasional de tránsito pesado.

Características: Modelo realizado en chapa de acero de 3mm. de grosor, la base del marco fabricada de una sola pieza, con posterior galvanizado en caliente, al interior de la zona rellenable se le añaden viguetas de 10x10mm. y un mallazo electrosoldado.



REFERENCIA	DESCRIPCIÓN
TER300	Marco y tapa hermética rellenable galvanizada reforzada de 300X300
TER400	Marco y tapa hermética rellenable galvanizada reforzada de 400X400
TER500	Marco y tapa hermética rellenable galvanizada reforzada de 500X500
TER600	Marco y tapa hermética rellenable galvanizada reforzada de 600X600
TER700	Marco y tapa hermética rellenable galvanizada reforzada de 700X700
TER800	Marco y tapa hermética rellenable galvanizada reforzada de 800X800
TER900	Marco y tapa hermética rellenable galvanizada reforzada de 900X900
TER100	Marco y tapa hermética rellenable galvanizada reforzada de 1000X1000



	REF	TER300	TER400	TER500	TER600	TER700	TER800	TER900	TER100
MED	mm.	300X300	400X400	500X500	600X600	700X700	800X800	900X900	1000X1000
A	TAPA	290	390	490	590	690	790	890	990
B	OBRA	325	425	525	625	725	825	925	1025
C	PASO	225	325	425	525	625	725	825	925
D	ALTURA	45	45	45	45	45	45	45	45
E	H.RELL	23	23	23	23	23	23	23	23

- Junta de estanqueidad EPDM celular de 33x5mm.
- Tornillería de acero inoxidable DIN912. Llave allen nº8.
- Se sirven dos tiradores de extracción por tapa. Ø 12mm.

TAPAS DE REGISTRO EN ACERO GALVANIZADO

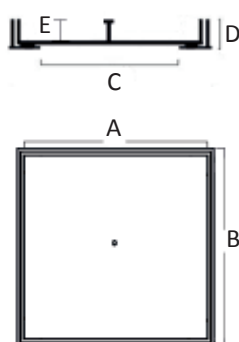
TAPAS ESTANCAS RELLENABLES - Modelo KASSEN

Indicadas para: Zonas que necesitan un acceso rápido y sin complicaciones a las arquetas tales como: entradas de viviendas, locales, registros de bajantes comunitarios, etc. Facilidad de apertura al no llevar tornillos.

Características: Modelo realizado en chapa de acero de 3mm. de grosor, la base del marco fabricada de una sola pieza, con posterior galvanizado en caliente.



REFERENCIA	DESCRIPCIÓN
KA0040	Marco y tapa hermética KASSEN rellenable de 400X400
KA0050	Marco y tapa hermética KASSEN rellenable de 500X500
KA0060	Marco y tapa hermética KASSEN rellenable de 600X600



	REF	KA0040	KA0050	KA0060
MED	mm.	400X400	500X500	600X600
A	TAPA	390	490	590
B	OBRA	425	525	625
C	PASO	325	425	525
D	ALTURA	45	45	45
E	H.RELL	35	35	35

- Junta de estanqueidad EPDM celular de 33x5mm.
- Se sirve un tirador de extracción por tapa. Ø 7mm.

TAPAS DE REGISTRO EN ACERO GALVANIZADO

TAPAS ESTANCAS RELLENABLES CON SUMIDERO INOX

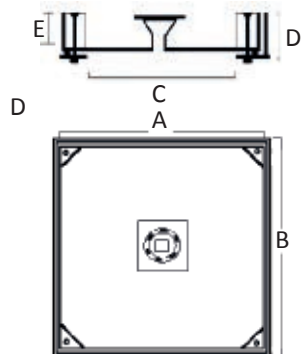
Indicadas para: Zonas que necesiten un registro estanco pero a la vez que tenga función de drenaje puntual, como garajes particulares, locales comerciales, zonas ajardinadas, patios, etc.

Características: Modelo realizado en chapa de acero de 3mm. de grosor, la base del marco hecha de una sola pieza, con posterior galvanizado en caliente.



REFERENCIA	DESCRIPCIÓN
SREVA3	Marco y tapa hermética rellenable galvanizada 300X300 con sumidero de 125x125 inox.
SREVA4	Marco y tapa hermética rellenable galvanizada 400X400 con sumidero de 125x125 inox.
SREVA5	Marco y tapa hermética rellenable galvanizada 500X500 con sumidero de 125x125 inox.
SREVA6	Marco y tapa hermética rellenable galvanizada 600X600 con sumidero de 125x125 inox.
SREVA7	Marco y tapa hermética rellenable galvanizada 700X700 con sumidero de 125x125 inox.

* Para otras medidas consultar.



	REF	SREVA3	SREVA4	SREVA5	SREVA6	SREVA7
MED	mm.	300X300	400X400	500X500	600X600	700X700
A	TAPA	290	390	490	590	690
B	OBRA	325	425	525	625	725
C	PASO	225	325	425	525	625
D	ALTURA	45	45	45	45	45
E	H.RELL	35	35	35	35	35

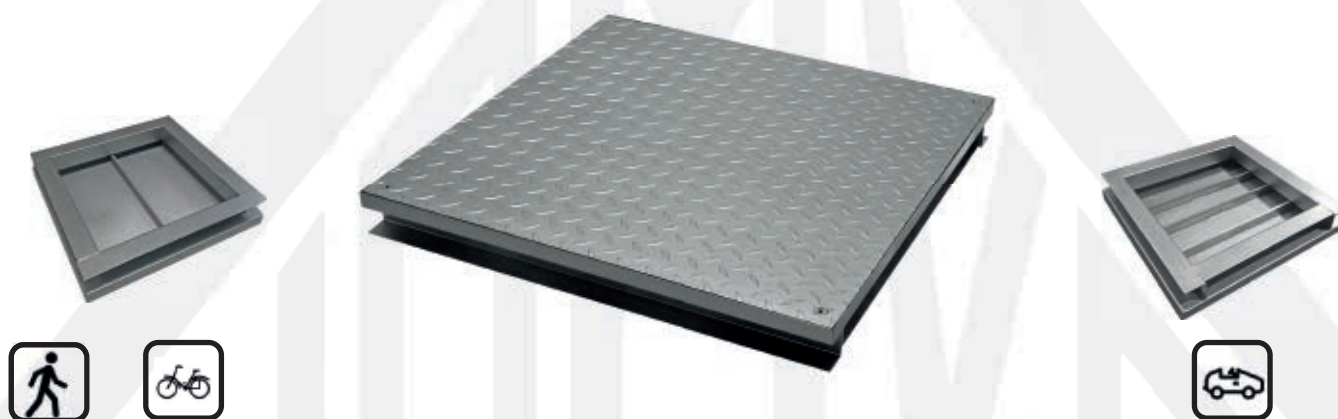
- Junta de estanqueidad EPDM celular de 33x5mm.
- Tornillería de acero inoxidable DIN912. Llave allen nº8.
- Se sirven dos tiradores de extracción por tapa. Ø 12mm.

TAPAS DE REGISTRO ESTANCAS EN ACERO INOXIDABLE

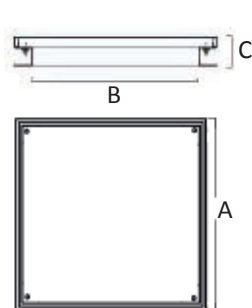
TAPAS ESTANCAS LISAS ANTIDESLIZANTES

Indicadas para: Zonas industriales, hostelería, hospitales, laboratorios, mercados, centros comerciales o cualquier espacio que precise requisitos sanitarios y/o de prevención de riesgos laborales.

Características: Modelo realizado con un marco en chapa de 2mm. de grosor con estructura reforzada y la tapa antideslizante lagrimada de 3.2mm. con textura semilla de melón y estructura de refuerzo interior. Las tapas reforzadas llevan viguetas de 20x10mm.



REF. LIGERA	DESCRIPCIÓN	REF. PESADA
EIA030	Marco y tapa hermética ANTIDESLIZANTE de 300X300	EIAP30
EIA040	Marco y tapa hermética ANTIDESLIZANTE de 400X400	EIAP40
EIA050	Marco y tapa hermética ANTIDESLIZANTE de 500X500	EIAP50
EIA060	Marco y tapa hermética ANTIDESLIZANTE de 600X600	EIAP60
EIA070	Marco y tapa hermética ANTIDESLIZANTE de 700X700	EIAP70
EIA080	Marco y tapa hermética ANTIDESLIZANTE de 800X800	EIAP80
EIA090	Marco y tapa hermética ANTIDESLIZANTE de 900X900	EIAP90
EIA100	Marco y tapa hermética ANTIDESLIZANTE de 1000X1000	EIAP10



	REF	EIA030	EIA040	EIA050	EIA060	EIA070	EIA080	EIA090	EIA100
MED	mm.	300X300	400X400	500X500	600X600	700X700	800X800	900X900	1000X1000
A	OBRA	300	400	500	600	700	800	900	1000
B	PASO	210	310	410	510	610	710	810	910
C	ALTURA	70	70	70	70	70	70	70	70

* Las medidas de las tapas pesadas son las mismas que indica el cuadro superior.

- Junta de estanqueidad EPDM de 10X10mm.
- Tornillería de acero inoxidable. Llave allen nº6.
- Refuerzos de 20x10mm en las tapas reforzadas.

TAPAS DE REGISTRO ESTANCAS EN ACERO INOXIDABLE

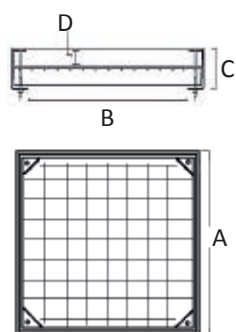
TAPAS ESTANCAS RELLENABLES

Indicadas para: Zonas industriales, hostelería, hospitales, laboratorios, mercados, centros comerciales o cualquier espacio que precise requisitos sanitarios y/o de prevención de riesgos laborales.

Características: Modelo realizado con un marco en chapa de 2mm. de grosor, con estructura reforzada y la tapa lleva incorporada un mallazo electrosoldado para dotarla de mayor resistencia. A la versión reforzada se le añaden viguetas de 20x10mm.



REF. LIGERA	DESCRIPCIÓN	REF. PESADA
EIR001	Marco y tapa hermética RELLENABLE de 300X300	CEMR30
EIR002	Marco y tapa hermética RELLENABLE de 400X400	CEMR40
EIR003	Marco y tapa hermética RELLENABLE de 500X500	CEMR50
EIR004	Marco y tapa hermética RELLENABLE de 600X600	CEMR60
EIR005	Marco y tapa hermética RELLENABLE de 700X700	CEMR70
EIR006	Marco y tapa hermética RELLENABLE de 800X800	CEMR80
EIR007	Marco y tapa hermética RELLENABLE de 900X900	CEMR90
EIR008	Marco y tapa hermética RELLENABLE de 1000X1000	CEMR00



	REF	EIR001	EIR002	EIR003	EIR004	EIR005	EIR006	EIR007	EIR008
MED	mm.	300X300	400X400	500X500	600X600	700X700	800X800	900X900	1000X1000
A	OBRA	300	400	500	600	700	800	900	1000
B	PASO	200	300	400	500	600	700	800	900
C	ALTURA	70	70	70	70	70	70	70	70
D	H.RELLE	18	18	18	18	18	18	18	18

* Las medidas de las tapas pesadas son las mismas que indica el cuadro superior.

- Junta de estanqueidad EPDM de 10X10mm.
- Refuerzos de 20x10mm en las tapas reforzadas.
- Se sirven dos tiradores de extracción por tapa. Tornillería inoxidable. Allen nº6.

TAPAS DE REGISTRO EN ACERO GALVANIZADO

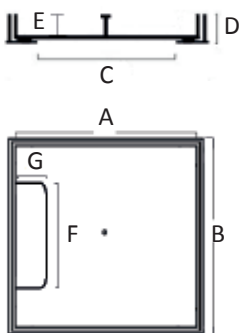
TAPAS REVERSIBLES - Modelo ELÉCTRICO

Indicadas para: Cerrar las arquetas de las cometidas eléctricas en las entradas de las viviendas, locales comerciales, etc. Las medidas del hueco son las estándar de las canaleras de poliéster reforzadas con fibra de vidrio homologadas por Endesa.

Características: Modelo realizado en chapa de acero de 3mm. de grosor, la base del marco hecha de una sola pieza, con posterior galvanizado en caliente.




REFERENCIA	DESCRIPCIÓN
KAEL40	Marco y tapa REVERSIBLE ELÉCTRICA de 400X400
KAEL50	Marco y tapa REVERSIBLE ELÉCTRICA de 500X500
KAEL60	Marco y tapa REVERSIBLE ELÉCTRICA de 600X600



	REF	KAEL40	KAEL50	KAEL60
MED	mm.	400X400	500X500	600X600
A	TAPA	390	490	590
B	OBRA	425	525	625
C	PASO	325	425	525
D	ALTURA	45	45	45
E	H.RELL	35	35	35
F	ALT.HU.LUZ	240	240	240
G	AN.HU.LUZ	92	92	92

- Se sirve un tirador de extracción por tapa. Ø 7mm.



EN 1253
L15 WT OT

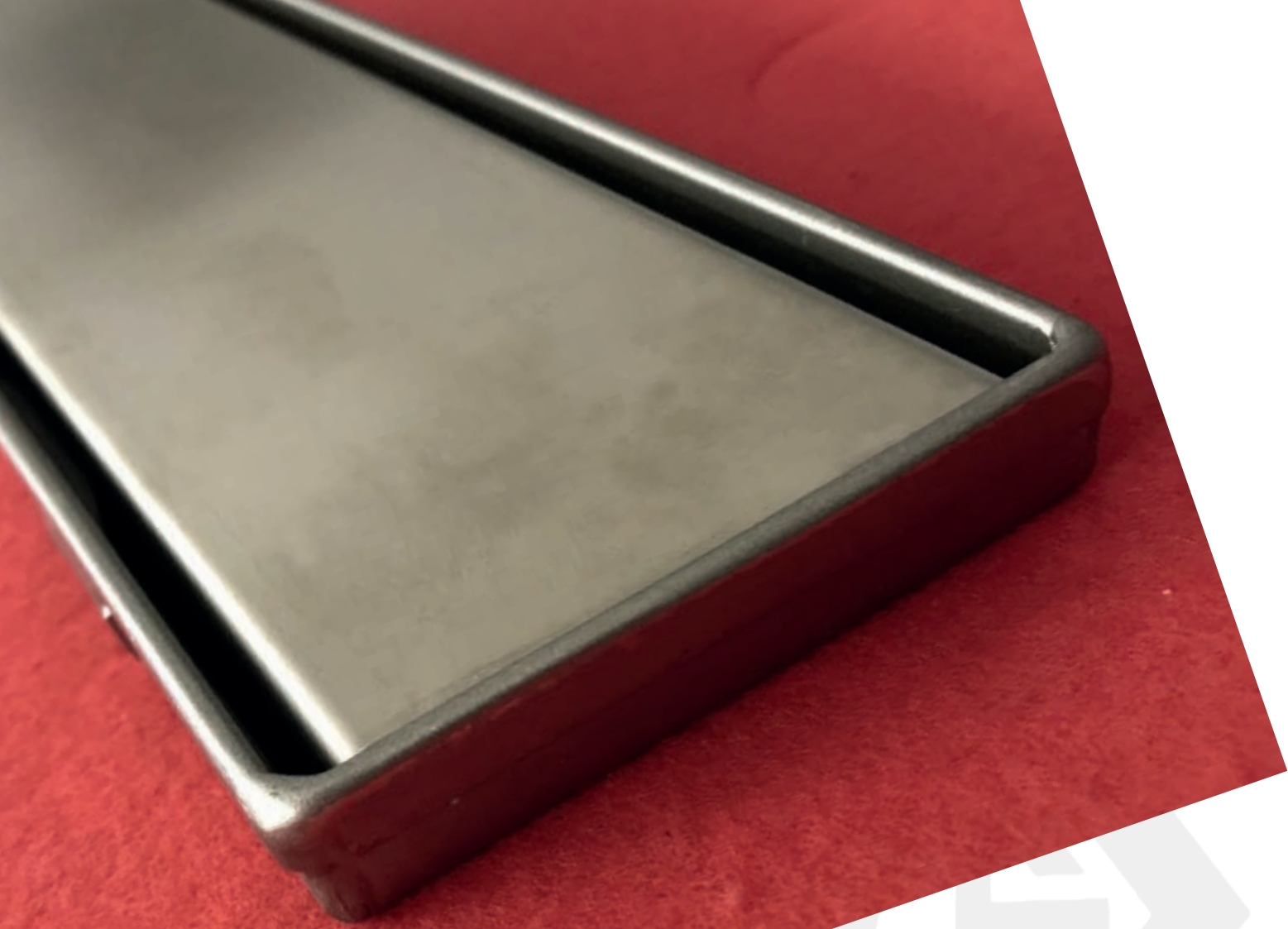
NOSOTROS CUMPLIMOS ¿TÚ TAMBIÉN?

CONSEJOS DE INSTALACIÓN:

- Cuando se instale el marco, se han de volver a colocar los tornillos en los agujeros roscados del marco, así se evitará que entre suciedad o material de instalación.
- Si el registro se instala en formato rellenable, es recomendable poner hormigón de reparación siempre con mallazo de viruta de fibra de vidrio, le aportará mayor resistencia.
- Al recolocar la tapa, revisar la guía de colocación para que encaje perfectamente, apretar los tornillos en cruz.

CONSEJOS DE MANTENIMIENTO:

- Se recomienda realizar una apertura e inspección anual, para comprobar todos los elementos del registro.
- A la hora de poner la tapa, revisar la junta EPDM que no esté pinzada.
- Aplicar grasa a los tornillos y agujeros roscados de los marcos para una fácil apertura en próximas revisiones.
- Para el mantenimiento en lugares específicos, de alta salinidad, productos químicos o ambientes agresivos, póngase en contacto con nuestro departamento comercial.



CANALES DE DUCHA Y SUMIDEROS INOXIDABLES ESPECIALES

FABRICADOS EN:
ACERO INOXIDABLE
AISI 304L / 316

Y

FUNDICIÓN DE ALUMINIO

- Las canales de ducha de Suministros Cem darán solución a los problemas de falta de profundidad en la obra nueva o reforma de su baño debido a la altura reducida de su sifón. Gracias al fácil acceso de éste, que facilita la limpieza y mantenimiento, esta canal está especialmente indicada para duchas de gran afluencia o rotación, como pueden ser gimnasios, vestuarios, hoteles, pabellones polideportivos, piscinas municipales, etc. Además al no tener juntas de goma, siendo toda ella de acero inoxidable, ofrece seguridad ante posibles fugas.

- Los sumideros se fabrican en acero inoxidable AISI 316. Esto permite su colocación tanto en uso doméstico como en industrial.

CANALETAS DE DUCHA SIFÓNICAS PARA PLATO DE DUCHA

CANAL DE DUCHA SIFÓNICA - Modelo PLANE DRAIN EXTRAPLANA

Indicadas para: Lugares con problemas de profundidad en el forjado, su altura reducida de 35mm la convierte en **la mas plana del mercado**. Fáciles de limpiar y desatascar ya que el sifón y el tubo de salida quedan a la vista al levantar la reja. Son perfectas para lugares con gran uso y rotación, como hoteles, residencias, aseos, vestuarios, duchas colectivas, etc., con la posibilidad de **hacer canales a medida** o para **suelo vinílico**.

Características: Modelo realizado con chapa de 2mm, **sin juntas ni gomas**. Toda en acero inoxidable AISI 304, con pendiente incorporada y posibilidad de realizarse en AISI316. Opción de agujero cuadrado, redondo o ciego.

DISPONIBLE PARA
SUELO VINÍLICO

FABRICACIÓN
A MEDIDA



REF.	DESCRIPCIÓN
EPL100	Canaleta Plane Drain modelo extraplana 70X700X35 SQUARE
EPL200	Canaleta Plane Drain modelo extraplana 70X800X35 SQUARE
EPL101	Canaleta Plane Drain modelo extraplana 70X700X35 CIEGA
EPL201	Canaleta Plane Drain modelo extraplana 70X800X35 CIEGA
KIT3M2	Conjunto de lámina geotextil impermeable 3m ² + caldereta pvc.



	REF	EPL100	EPL200	EPL101	EPL201
MED.	mm.	70X700X35	70X800X35	70X700X35	70X800X35
A	ALTURA 1	15	15	15	15
B	ALTURA 2	35	35	35	35
C	SIFÓN	85	85	85	85
D	SALIDA	40	40	40	40
E	ANCHO TOTAL	70	70	70	70
F	LARGO TOTAL	700	800	700	800
	CAUDAL	0.50 l/s	0.50 l/s	0.50 l/s	0.50 l/s

CANALETAS DE DUCHA SIFÓNICAS PARA PLATO DE DUCHA

CANAL DE DUCHA SIFÓNICA - Modelo PLANE DRAIN PLANA

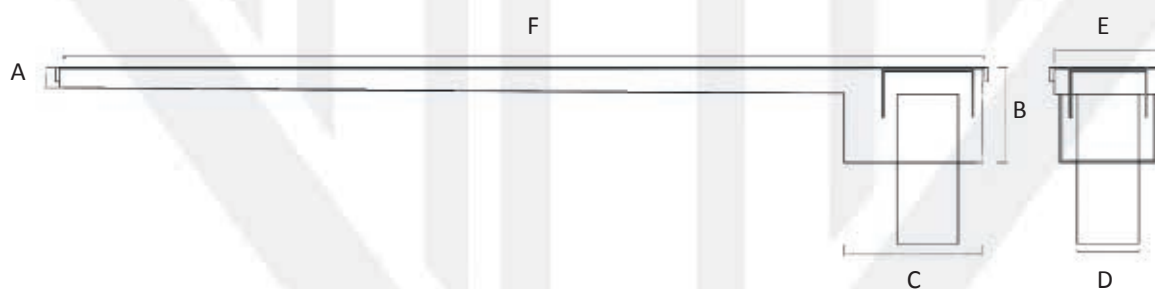
Indicadas para: Lugares con gran uso y rotación, como hoteles, residencias, aseos, vestuarios, duchas colectivas, etc., con la posibilidad de **hacerlas a medida**. Son fáciles de limpiar y desatascar ya que el sifón queda a la vista. Su capacidad de retención sifónica permite un uso más esporádico, evitando durante más tiempo los malos olores.

Características: Modelo realizado con chapa de 2mm, **sin juntas ni gomas**, toda en acero inoxidable AISI 304, con pendiente incorporada y posibilidad de realizarse en AISI316. Agujero cuadrado y redondo.

FABRICACIÓN
A MEDIDA



REF.	DESCRIPCIÓN
PLN100	Canaleta Plane Drain modelo plana 70X700X70
PLN200	Canaleta Plane Drain modelo plana 70X800X70



	REF	PLN100	PLN200
MED.	mm.	70X700X70	70X800X70
A	ALTURA 1	15	15
B	ALTURA 2	70	70
C	SIFON	85	85
D	SALIDA	40	40
E	ANCHO TOTAL	70	70
F	LARGO TOTAL	700	800
	CAUDAL	0.50 l/s	0.50 l/s

CANALETAS DE DUCHA SIFÓNICAS PARA PLATO DE DUCHA

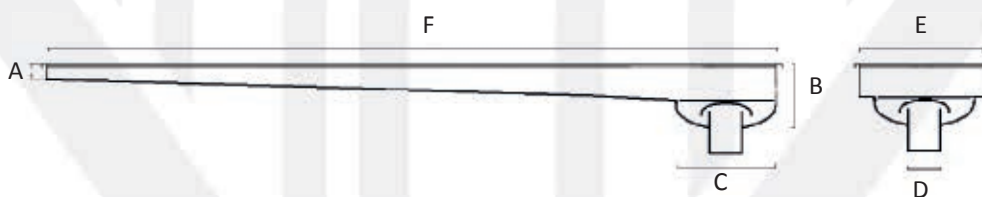
CANAL DE DUCHA SIFÓNICA - Modelo CAN

Indicadas para: Lugares que necesiten una gran sección de drenaje. Son fáciles de limpiar ya que el sifón queda a la vista y de desatascar con la salida de 40mm accesible, son perfectas para lugares con gran uso y rotación como hoteles, residencias, aseos, etc.

Características: Modelo realizado con chapa de 2mm, **sin juntas ni gomas**, toda en acero inoxidable AISI 304, con pendiente incorporada, reja perforada con troquel redondo y sumidero incorporado.



REF.	DESCRIPCIÓN
CAN600	Canaleta modelo CAN 130X600X75
CAN700	Canaleta modelo CAN 130X700X75
CAN800	Canaleta modelo CAN 130X800X75



	REF	CAN600	CAN700	CAN800
MED.	mm.	130X600X75	130X700X75	130X800X75
A	ALTURA 1	30	30	30
B	ALTURA 2	75	75	75
C	SIFÓN	100	100	100
D	SALIDA	40	40	40
E	ANCHO TOTAL	130	130	130
F	LARGO TOTAL	600	700	800
	CAUDAL	0.50 l/s	0.50 l/s	0.50 l/s

SUMIDEROS SIFÓNICOS JAMYS DE ACERO INOXIDABLE

SUMIDEROS SIFÓNICOS AISI 316 - Modelo JAMYS

Indicados para: Zonas particulares y **zonas industriales**, especialmente fabricados para duchas, piscinas, ambientes marinos, zonas de alta corrosión, etc., debido a que están fabricados en acero inoxidable AISI 316. Soportan el paso de sillas de ruedas gracias a su tapa en forma de vaso invertido.

Características: Modelo realizado con chapa de 3 mm, **sin juntas ni gomas**, con un diseño de tapa efecto cascada, evitando la retención de jabones, espumas y residuos en la superficie.



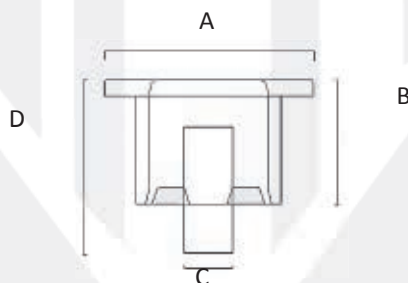
■ 242316



■ 242317



REF.	DESCRIPCIÓN
242316	Sumidero 100X100 acero inoxidable AISI 316
242317	Sumidero 150X150 acero inoxidable AISI 316
242605	Sumidero 100X100 acero inoxidable AISI 316 (ACODADO)
001418	Caldereta pvc. 100x100 (sin sumidero) vertical. Salida 50mm.
001417	Caldereta pvc. 100x100 (sin sumidero) horizontal. Salida 50mm.
001420	Caldereta pvc. 150x150 (sin sumidero) vertical. Salida 75mm.
001419	Caldereta pvc. 150x150 (sin sumidero) horizontal. Salida 75mm.



	REF	242316	242317	242605
MED.	mm.	100X100	150X150	100X100
A	ANCHO	100	150	100
B	ALTURA	55	55	55
C	SALIDA	40	50	40
D	ALTURA TOTAL	85	85	105
	CAUDAL	0.50 l/s	0.65 l/s	0.50 l/s

SUMIDEROS SIFÓNICOS JAMYS DE ACERO INOXIDABLE

SUMIDEROS SIFÓNICOS AISI 316 - Modelo PLA

Indicados para: Zonas particulares y zonas **industriales**, especialmente fabricados para duchas, piscinas, ambientes marinos, zonas de alta corrosión, etc., ya que están fabricados en acero inoxidable AISI 316. Tienen un diseño con una altura reducida de **63mm** de fondo, lo que los hace muy útiles para **sifios con poca profundidad**.

Características: Modelo realizado con chapa de 3 mm, **sin juntas ni gomas**, tapa atornillada al cuerpo. Opción de tapa ciega para hacerlo estanco.



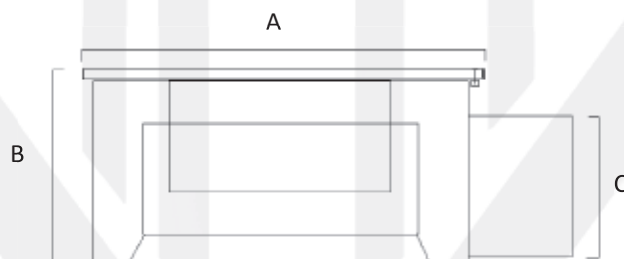
■ 242405



■ 24240E



REF.	DESCRIPCIÓN
242405	Sumidero 100X100 acero inoxidable AISI 316 Mod. JAMYS PLA
24240E	Sumidero 100X100 acero inoxidable AISI 316 Mod. PLA ESTANCO



	REF	242405	24240E
MED.	mm.	100X100	100X100
A	ANCHO	100	100
B	ALTURA	63	63
C	SALIDA	40	40
	CAUDAL	0.50 l/s	0.50 l/s

SUMIDEROS SIFÓNICOS JAMYS DE ACERO INOXIDABLE

SUMIDEROS SIFÓNICOS AISI 304 - Modelo ECO

Indicados para: Platos de ducha , servicios comunitarios, duchas comunitarias, etc. Un modelo sencillo a un **precio muy competitivo**, con un nuevo **diseño moderno y funcional**.

Características: Modelo realizado con chapa de 1.5 mm, **sin juntas ni gomas**, con salida vertical y horizontal.



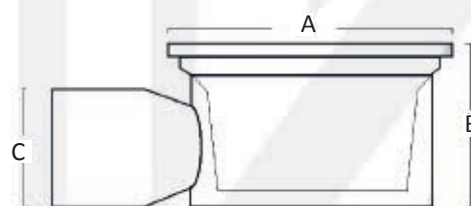
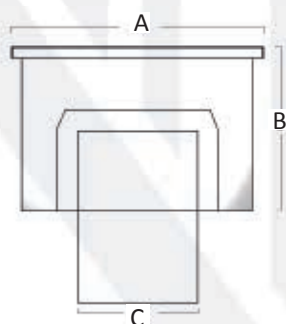
ECO10V



ECO10H



REF.	DESCRIPCIÓN
ECO10V	Sumidero 100X100 acero inoxidable AISI 304. Salida Vertical
ECO10H	Sumidero 100X100 acero inoxidable AISI 304. Salida Horizontal



	REF	ECO10V	ECO10H
MED.	mm.	100X100	100X100
A	ANCHO	100	100
B	ALTURA	55	64
C	SALIDA	50	50
	CAUDAL	0.65 l/s	0.65 l/s

SUMIDERO NO SIFÓNICO JAMYS DE ACERO INOXIDABLE

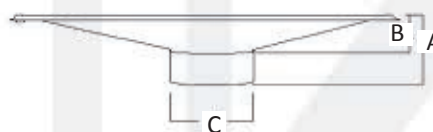
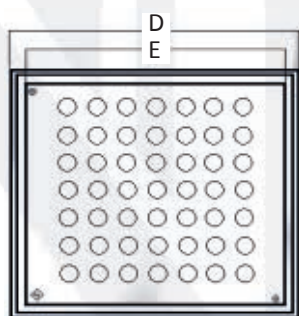
SUMIDERO NO SIFÓNICO - Modelo SOL

Indicado para: Hoteles, barcos, duchas comunitarias, etc. o zonas donde no se necesita sifón por estar centralizado en un punto determinado.

Características: Modelo realizado con chapa de 2 mm, **sin juntas ni gomas**, tapa atornillada al cuerpo.



REF.	DESCRIPCIÓN
SOL015	Jamys 150X150 acero inoxidable SOL, AISI 304.



	REF	SOL015
MED.	mm.	150X150
A	ALTURA TOTAL	58
B	ALTURA	26
C	SALIDA	40
D	ANCHO TOTAL	163
E	ANCHO REJA	140
	CAUDAL	0.50 l/s



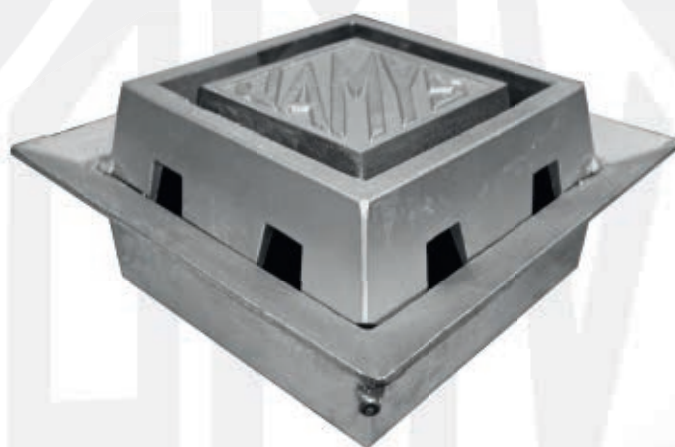
Aparcamiento zona Mercadona,
Avda. Alcalde Rovira Roure (Lleida)

SUMIDEROS SIFÓNICOS ESPECIALES

SUMIDERO SIFÓNICO DE ALUMINIO INDUSTRIAL - Modelo **SUPER**

Indicados para: El tráfico rodado de turismos o paso de carretillas, pudiéndose colocar en zonas industriales, aparcamientos públicos y privados.

Características: Modelo realizado en fundición de aluminio, diseñado para obtener una gran resistencia de paso, al tener el vaso sifónico sustentado por cuatro columnas. Dispone de una aleta perimetral para soldar la membrana aislante e impedir filtraciones.

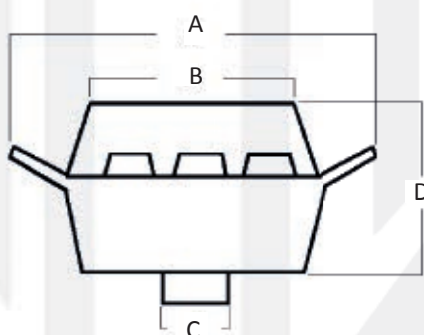


REF.

DESCRIPCIÓN

000102

Sumidero Jamys Super 150X150



	REF	000102
MED.	mm.	150X150
A	ANCHO TOTAL	230
B	TAPA	155
C	SALIDA	75
D	ALTURA	110
	CAUDAL	1.33 l/s

SUMIDEROS SIFÓNICOS ESPECIALES

SUMIDERO SIFÓNICO DE ALUMINIO - Modelo ANTIRRETORNO

Indicados para: Zonas con un nivel freático bajo en los que haya peligro de reflujos de agua en sentido ascendente. Su campana sifónica invertida permite solucionar este problema, pues cuanto más presión ejerza el agua subterránea más se cierra la abertura, proporcionando estanqueidad al interior. Otra ventaja es que tiene una salida de 110mm. en un tamaño de 200x200mm.

Características: Modelo realizado en fundición de aluminio, un material noble con gran resistencia a la corrosión y erosión por el paso del tiempo. El sumidero está compuesto de una campana sifónica invertida y tapa atornillada.



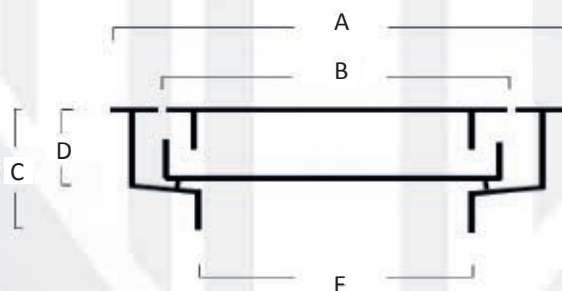
Sección transversal, visión de la campana invertida.

REF.

DESCRIPCIÓN

000107

Sumidero de aluminio ANTIRRETORNO de 200X200



	REF	000107
MED.	mm.	200X200
A	ANCHO TOTAL	200
B	Ø TAPA	190
C	ALTURA 1	85
D	ALTURA 2	65
E	SALIDA	110
	CAUDAL	1.93 l/s

SUMIDEROS SIFÓNICOS ESPECIALES

SUMIDERO SIFÓNICO DE ALUMINIO - Modelo VERDAGUER

Indicados para: Terrazas, patios comunitarios, zonas ajardinadas. Especialmente diseñado para zonas donde se necesite un caudal considerable combinado con una fácil limpieza. Suministros Cem ha recuperado un sumidero de principios de siglo XX, adaptándolo a la era actual.

Características: Modelo realizado en fundición de aluminio, compuesto de un cuerpo con dos compartimentos: Uno estanco con tapa atornillada y junta EPDM, registrable, con función sifónica y otro cubierto con una reja extraíble para drenar el agua.



1920 (EN FUNDICIÓN DÚCTIL)

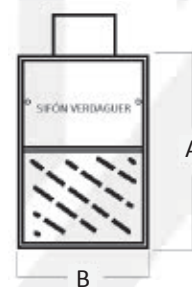


2020 (EN FUNDICIÓN DE ALUMINIO)

REF.	DESCRIPCIÓN
------	-------------

SVVERD1

Sifón Verdaguer 300X200x100



	REF	SVVERD1
MED.	mm.	300X200
A	LARGO	300
B	ANCHO	200
C	ALTURA	100
D	SALIDA	75
	CAUDAL	1.33 l/s



Sumidero inoxidable convencional colocado en los aseos del IES Martí i Pous (Barcelona)



Sumidero colocado en la década de los 90 en un patio comunitario de Castellar del Vallés. Fotografía tomada en el 2020

SUMIDEROS
CONVENCIONALES
FABRICADOS EN:
FUNDICIÓN DE ALUMINIO
ACERO INOXIDABLE
POLIPROPILENO
Y
FUNDICIÓN DÚCTIL

- Los orígenes de Suministros Cem empezaron con la gama de sumideros de aluminio a finales de los 70, siendo uno de los primeros fabricantes en este material. A lo largo de los años fuimos ampliando nuestra gama de medidas hasta llegar al de 400x400mm, el de mayor tamaño en el mercado. Todo ello nos impulsó a rediseñar el concepto del sumidero clásico y a finales del 2019 sacamos al mercado el JAMYS BLACK, un sumidero elegante que se integra bien en los suelos de terrazo o rústicos, dando un aspecto mucho más elegante al patio, terraza o jardín, etc.

- Dentro de esta familia tenemos los sumideros de acero inoxidable convencionales, con una amplia gama de medidas, así como también de fundición de hierro y polipropileno.

SUMIDEROS SIFÓNICOS CONVENCIONALES

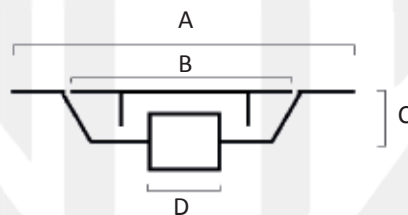
SUMIDERO SIFÓNICO DE ALUMINIO - Modelo CONVENCIONAL

Indicados para: Patios, terrazas y zonas comunitarias. Sumidero líder con más de 40 años en el mercado, con un diseño sencillo pero funcional, con un mínimo mantenimiento y alta durabilidad.

Características: Modelo realizado en fundición de aluminio, un material noble con gran resistencia a la corrosión y erosión por el paso del tiempo.



REF.	DESCRIPCIÓN
001205	Sumidero de aluminio de 100X100
001204	Sumidero de aluminio de 150X150
001203	Sumidero de aluminio de 200X200
001202	Sumidero de aluminio de 250X250
001201	Sumidero de aluminio de 300X300
001200	Sumidero de aluminio de 400X400



	REF	001205	001204	001203	001202	001201	001200
MED.	mm.	100X100	150X150	200X200	250X250	300X300	400X400
A	ANCHO	100	150	200	250	300	400
B	Ø TAPA	90	113	150	180	220	265
C	ALTURA	38	44	45	45	50	40
D	SALIDA	32	46	75	75	90	110
	CAUDAL	0.17 l/s	0.40 l/s	0.90 l/s	0.90 l/s	1.74 l/s	1.93 l/s

SUMIDEROS SIFÓNICOS CONVENCIONALES

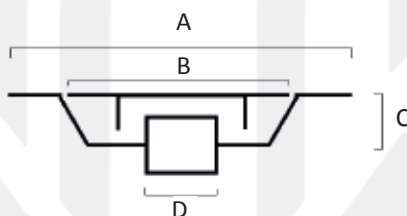
SUMIDERO SIFÓNICO DE ALUMINIO - Modelo JAMYS BLACK

Indicados para: Lugares donde la estética del sumidero no rompa, sino que se integre perfectamente con el entorno, un gres, un terrazo, un suelo rústico, etc.

Características: Es el mismo modelo de nuestro sumidero de aluminio clásico con una imprimación en caliente de poliéster en polvo, para protegerlo y dotarlo de este color tipo forja, gris oscuro.



REF.	DESCRIPCIÓN
BLCK10	Sumidero de aluminio OXIRON de 100X100
BLCK15	Sumidero de aluminio OXIRON de 150X150
BLCK20	Sumidero de aluminio OXIRON de 200X200
BLCK25	Sumidero de aluminio OXIRON de 250X250
BLCK30	Sumidero de aluminio OXIRON de 300X300
BLCK40	Sumidero de aluminio OXIRON de 400X400



	REF.	BLCK10	BLCK15	BLCK20	BLCK25	BLCK30	BLCK40
MED.	mm.	100X100	150X150	200X200	250X250	300X300	400X400
A	ANCHO	100	150	200	250	300	400
B	Ø TAPA	90	113	150	180	220	265
C	ALTURA	38	44	45	45	50	40
D	SALIDA	32	46	75	75	90	110
	CAUDAL	0.17 l/s	0.40 l/s	0.90 l/s	0.90 l/s	1.74 l/s	1.93 l/s

SUMIDEROS SIFÓNICOS CONVENCIONALES

SUMIDERO SIFÓNICO EN ACERO INOXIDABLE AISI 304L.

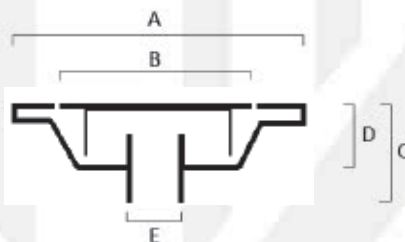
Indicados para: Patios , locales, estadios deportivos, aseos públicos, baños privados o colectivos. Disponemos en stock de grandes formatos hasta 300x300mm, ofreciendo muchas posibilidades de colocación.

Características: Todo el conjunto, cuerpo, tapa y salida, se fabrica en acero inoxidable AISI 304L, con un pulido superior que le proporciona un aspecto elegante.



000142

REF.	DESCRIPCIÓN
000141	Sumidero de acero inoxidable AISI 304L de 100X100
000142	Sumidero de acero inoxidable AISI 304L de 125X125
000143	Sumidero de acero inoxidable AISI 304L de 150X150
000144	Sumidero de acero inoxidable AISI 304L de 200X200
000145	Sumidero de acero inoxidable AISI 304L de 250X250
000146	Sumidero de acero inoxidable AISI 304L de 300X300



	REF	000141	000142	000143	000144	000145	000146
MED.	mm.	100X100	125x125	150X150	200X200	250X250	300X300
A	ANCHO	100	125	150	200	250	300
B	Ø TAPA	65	87	100	130	175	217
C	ALTURA 1	43	54	57	70	95	98
D	ALTURA 2	25	34	37	50	75	77
E	SALIDA	32	40	50	75	75	90
	CAUDAL	0.30 l/s	0.45 l/s	0.65 l/s	1.33 l/s	1.33 l/s	1.74 l/s

SUMIDEROS SIFÓNICOS CONVENCIONALES

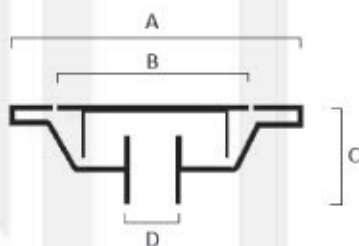
SUMIDERO SIFÓNICO - Modelo **FUNDICIÓN**

Indicados para: Superficies como terrazas, patios colectivos o individuales. Es un sumidero con muchos años en el mercado, y al ser conocida su resistencia, se usa también para zonas de paso de vehículos ligeros.

Características: Fabricado en fundición dúctil.



REF.	DESCRIPCIÓN
FERR15	Sumidero en fundición dúctil de 150X150
FERR20	Sumidero en fundición dúctil de 200X200
FERR25	Sumidero en fundición dúctil de 250X250
FERR30	Sumidero en fundición dúctil de 300X300
FERR40	Sumidero en fundición dúctil de 400X400



	REF	FERR15	FERR20	FERR25	FERR30	FERR40
MED.	mm.	150X150	200X200	250X250	300X300	400X400
A	ANCHO	150	200	250	300	400
B	Ø TAPA	100	135	180	220	295
C	ALTURA	80	80	90	100	100
D	SALIDA	50	70	70	90	135
	CAUDAL	0.65 l/s	1.23 l/s	1.23 l/s	1.74 l/s	2.26 l/s

SUMIDEROS SIFÓNICOS CONVENCIONALES

SUMIDERO SIFÓNICO - Modelo POLIPROPILENO

Indicados para: Patios, terrazas, zonas comunitarias, jardines, recintos deportivos. Este tipo de sumidero, con una amplia gama de medidas, ofrece una opción en zonas que requieran producto no metálico.

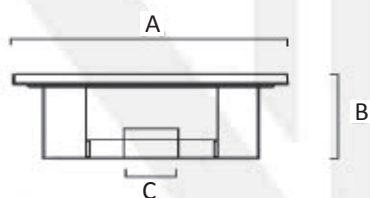
Características: Modelo realizado en polipropileno **reforzado anti-UV** con una superficie antideslizante. Modelos en salida vertical u horizontal.



001415

001416

REF.	DESCRIPCIÓN
001310	Sumidero de polipropileno de 100X100
001311	Sumidero de polipropileno de 150X150
001312	Sumidero de polipropileno de 200X200
001313	Sumidero de polipropileno de 250X250
001314	Sumidero de polipropileno de 300X300
001415	Sumidero de polipropileno de 100X100 Salida lateral
001416	Sumidero de polipropileno de 150X150 Salida lateral



	REF	001310	001311	001312	001313	001314	001415	001416
MED.	mm.	100X100	150X150	200X200	250X250	300X300	100X100	150X150
A	ANCHO	100	150	200	250	300	11.5	150
B	ALTO	9	13.5	18	22.5	26.5	7.1	7.1
C	SALIDA	32/40	40/50/63	80/100/110	100/110	100/110/125	50	50
	CAUDAL	0.35/ 0.50 l/s	0.50/0.65/ 1.03 l/s	1.30/1.85/ 1.93 l/s	1.85/ 1.93 l/s	1.85/1.93/ 2.16 l/s	0.65 l/s	0.65 l/s



SUMIDEROS INDUSTRIALES CANAL RANURADO

FABRICADOS EN:
ACERO INOXIDABLE

AISI 304L



AISI 316

- Esta gama de sumideros está especializada en dar soluciones de drenaje lineal o puntual para la industria, sobre todo en los sectores cárnicos, agroalimentarios, químicos, vinícolas, lonjas y de mercancías.

- Diseñamos sumideros y canales funcionales y robustos, con cestillo para recogida de sólidos, con diferentes tipos de rejillas, perforadas, malla, barras, etc., para tránsito ligero o pesado.

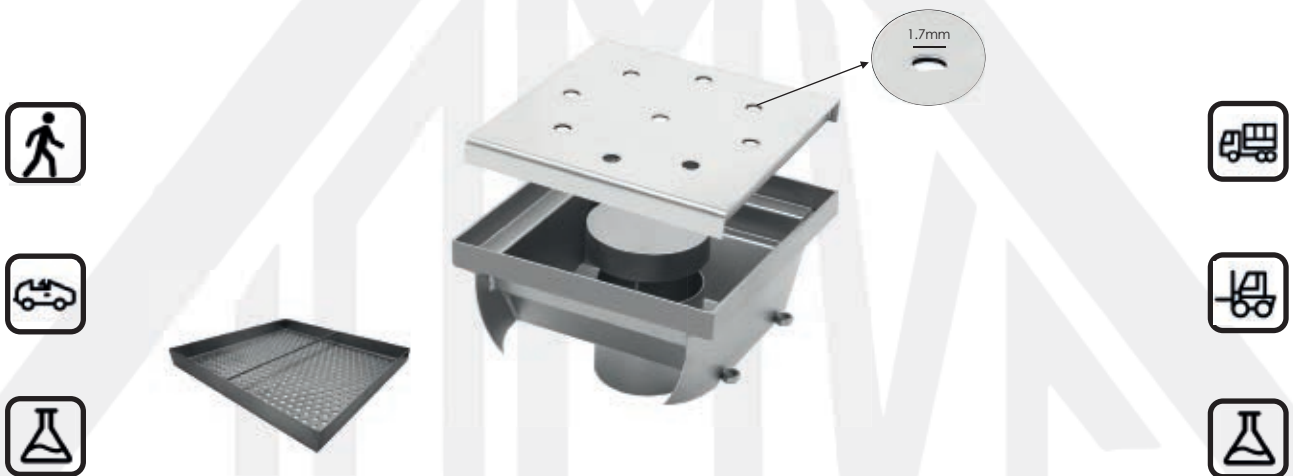
- Disponemos de un departamento comercial que le asesorará en las necesidades de sus proyectos, para productos específicos, a medida, con materiales o terminaciones especiales.

SUMIDEROS SIFÓNICOS INDUSTRIALES.

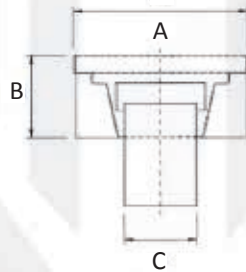
SUMIDERO SIFÓNICO INOXIDABLE - Modelo INDUSTRIAL BAJA ALTURA

Indicados para: Sectores industriales que necesiten un drenaje puntual, sector cárnico, vinícola, químico, agroalimentario, etc.

Características: Modelo realizado íntegramente en acero inoxidable AISI 304L o bajo petición en AISI 316. Con una altura reducida, posibilidad de cesto de recogida de sólidos. **tránsito ligero o pesado.**



REF. LIGERO	DESCRIPCIÓN	REF. PESADO
SIF20L	Sumidero industrial 200X200 altura reducida salida vertical	SIF20P
SIF25L	Sumidero industrial 250X250 altura reducida salida vertical	SIF25P
SIF30L	Sumidero industrial 300X300 altura reducida salida vertical	SIF30P
CEST20	Cestillo para recogida de sólidos 200X200	
CEST25	Cestillo para recogida de sólidos 250X250	
CEST30	Cestillo para recogida de sólidos 300X300	



	REF	SIF20L/SIF20P	SIF25L/SIF25P	SIF30L/SIF30P
MED.	mm.	200X200	250X250	300X300
A	ANCHO	200	250	250
B	ALTURA	100	120	130
C	SALIDA	90	104	114
	CAUDAL	1.74 l/s	2.10 l/s	2.20 l/s

SUMIDEROS SIFÓNICOS INDUSTRIALES

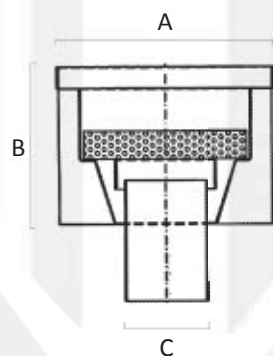
SUMIDERO SIFÓNICO INOXIDABLE - Modelo INDUSTRIAL SALIDA VERTICAL

Indicados para: Sectores industriales cárnicos, vinícolas, químicos, lonjas de pescado, etc.

Características: Modelo realizado íntegramente en acero inoxidable AISI 304L o bajo petición en AISI 316. Este sumidero puede colocarse como drenaje puntual o como sifón de drenaje lineal de la canalina, **Incluye cestillo recogida de sólidos** extraíble, **Tránsito ligero o pesado.**



REF. LIGERO	DESCRIPCIÓN	REF. PESADO
SFC15L	Sumidero industrial 150X150 salida vertical	SFC15P
SFC20L	Sumidero industrial 200X200 salida vertical	SFC20P
SFC25L	Sumidero industrial 250X250 salida vertical	SFC25P
SFC30L	Sumidero industrial 300X300 salida vertical	SFC30P



	REF	SFC15L/SFC15P	SFC20L/SFC20P	SFC25L/SFC25P	SFC30L/SFC30P
MED.	mm.	150X150	200X200	250X250	300X300
A	ANCHO	150	200	250	300
B	ALTURA	120	175	220	230
C	SALIDA	43	90	104	114
	CAUDAL	0.52 l/s	1.74 l/s	1.80 l/s	2.0 l/s

SUMIDEROS SIFÓNICOS INDUSTRIALES

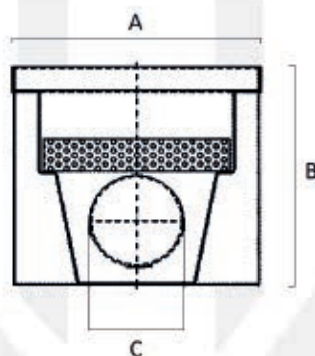
SUMIDERO SIFÓNICO INOXIDABLE - Modelo INDUSTRIAL SALIDA LATERAL

Indicados para: Este tipo de sumidero está diseñado para los sectores industriales cárnicos, vinícolas, químicos, lonjas de pescado, etc.

Características: Modelo realizado íntegramente en acero inoxidable AISI 304L o bajo petición en AISI 316. Este sumidero puede colocarse como drenaje puntual o como sifón de drenaje lineal de la canalina. **Incluye cestillo recogida de sólidos** extraíble y con opción de diferentes rejas, **tránsito ligero o pesado**.



REF. LIGERO	DESCRIPCIÓN	REF. PESADO
SLC15L	Sumidero industrial 150X150 salida lateral	SLC15P
SLC20L	Sumidero industrial 200X200 salida lateral	SLC20P
SLC25L	Sumidero industrial 250X250 salida lateral	SLC25P
SLC30L	Sumidero industrial 300X300 salida lateral	SLC30P



	REF	SLC15L/SLC15P	SLC20L/SLC20P	SLC25L/SLC25P	SLC30L/SLC30P
MED.	mm.	150X150	200X200	250X250	300X300
A	ANCHO	150	200	250	300
B	ALTURA	125	175	215	230
C	SALIDA	43	90	104	114
	CAUDAL	0.52 l/s	1.74 l/s	1.80 l/s	2.0 l/s



SUMIDEROS SIFÓNICOS INDUSTRIALES

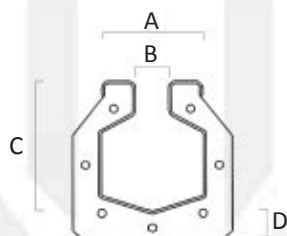
CANAL MODULAR ACERO INOXIDABLE INDUSTRIAL. - Modelo RANURADO

Indicados para: Realizar drenajes lineales en sectores de la industria alimentaria, industria química, etc., con la posibilidad de incorporar sumideros intercalados, aptos para paso de vehículos pesados y carretillas,

Características: Modelo realizado íntegramente en acero inoxidable AISI 304L o bajo petición en AISI 316. Esta canal se puede fabricar con pendiente del 1%. Se une entre sí mediante tornillería y junta EPDM. Se fabrican piezas especiales en forma de L o T.



REF.	DESCRIPCIÓN
630606	Canal ranurado 60-3000mm. H-60
630607	Canal ranurado 60-3000mm. H-60-70
630708	Canal ranurado 60-3000mm. H-70-80
630809	Canal ranurado 60-3000mm. H-80-90
630910	Canal ranurado 60-3000mm. H-90-100
631011	Canal ranurado 60-3000mm. H-100-110
631112	Canal ranurado 60-3000mm. H-110-120



	REF.	630606	630607	630708	630809	630910	631011	631112
MED.	mm.							
A	ANCHO T.	60	60	60	60	60	60	60
B	RANURA	20	20	20	20	20	20	20
C	H.VARIABLE	60-60	60-70	70-80	80-90	90-100	100-110	110-120
D	H.FONDO	15	15	15	15	15	15	15



TAPAS DE REGISTRO DE PARED Y SUELO.

FABRICADAS EN:
FUNDICION ALUMINIO
ACERO GALVANIZADO
FUNDICIÓN DÚCTIL
Y
POLIÉSTER

- Esta gama de artículos está especializada en dar soluciones a los accesos de contadores, filtros, tomas de agua, llaves de paso, etc.

- Se han fabricado siguiendo las normas y las medidas marcadas por los organismos públicos y privados de las principales compañías de los sectores de la gestión del agua, como Sorea, Aqualia, Agbar.

- Incorporación del modelo BLACK, donde el diseño y la integración con el entorno son importantes.

- Disponemos también para suelo en aluminio, fundición dúctil y acero galvanizado, con diferentes resistencias y medidas.

TAPAS DE REGISTRO PARED

TAPAS DE REGISTRO PARED EN ALUMINIO - Modelo **BLACK**

Indicadas para: Instalar en los contadores de agua, filtros, bocas de servicio, etc. Se han fabricado siguiendo las normas y medidas indicadas por las principales compañías de gestión y distribución del agua, como Sorea, Aqualia y Agbar. Su estética hace que queden perfectamente integradas en el entorno.

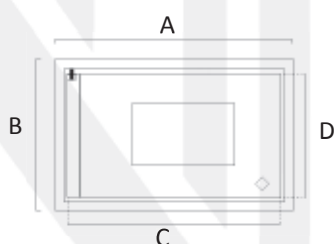
Características: Modelos realizados en fundición de aluminio con una imprimación OXIRON efecto forja, con marcos desmontables para facilitar el montaje. Se suministran con cerradura de llave allen o de la compañía de aguas que requiera el municipio.



REFERENCIA

DESCRIPCIÓN

BLC709	Marco y tapa de registro en aluminio OXIRON de 250X350 AGUA POTABLE
BL0709	Marco y tapa de registro en aluminio OXIRON de 250X350 AGUA POTABLE
BLC710	Marco y tapa de registro en aluminio OXIRON de 300X450 AGUA POTABLE
BL0710	Marco y tapa de registro en aluminio OXIRON de 300X450 AGUA POTABLE



	REF	BLC709/BL0709	BLC710/BL0710
MED.	mm.	250X350	300X450
A	ANCHO TOTAL	395	500
B	ALTO TOTAL	295	345
C	ANCHO TAPA	350	450
D	ALTO TAPA	250	300
E	PASO	360X260	460X310
F	HUECO OBRA	320X230	425X285
G	FONDO	20	20

TAPAS DE REGISTRO PARED

TAPAS DE REGISTRO PARED - Modelo POLIESTER

Indicadas para: Instalar en los contadores de agua, filtros, bocas de servicio, etc. Se ha fabricado siguiendo las normas y medidas prescritas por las principales compañías de gestión del agua, como Sorea, Aqualia y Agbar.

Características: Modelo realizado en poliester reforzado con fibra de vidrio, el marco esta realizado con el mismo material, es desmontable para facilitar la instalación, se suministran con cerradura de llave allen.

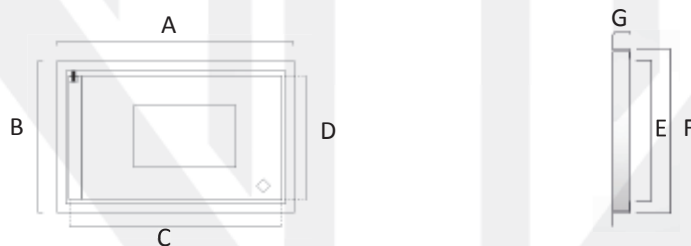


REFERENCIA

DESCRIPCIÓN

POL710

Marco y tapa de registro en poliester de 250X350



	REF	POL710
MED.	mm.	250X350
A	ANCHO TOTAL	395
B	ALTO TOTAL	295
C	ANCHO TAPA	350
D	ALTO TAPA	250
E	PASO	360X260
F	HUECO OBRA	320X230
G	FONDO	20

TAPAS DE REGISTRO PARED

TAPAS DE REGISTRO PARED EN ALUMINIO - Modelo **CONTADOR**

Indicadas para: Instalar en contadores de agua, filtros, bocas de servicio, etc. Los modelos rectangulares se han fabricado siguiendo las normas y medidas marcadas por las principales compañías de gestión del agua, como Sorea, Aqualia y Agbar.

Características: Modelos realizados en fundición de aluminio, con marcos desmontables (solo las rectangulares) para facilitar la instalación. Se suministran con cerradura de llave allen o de la compañía de aguas que requiera el municipio.

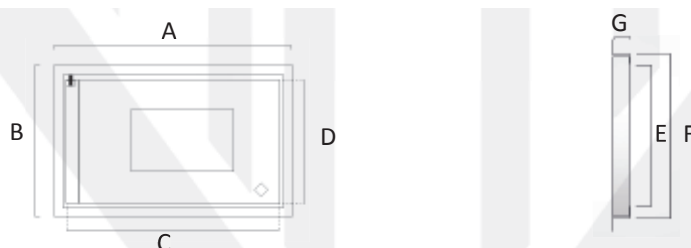


Ref.000706



Ref.CAT710

REF. AGUAS	DESCRIPCIÓN	REF. AIGUA
000702	Marco y tapa de registro en aluminio de 200X200	
000706	Marco y tapa de registro en aluminio de 320X320	CAT706
000709	Marco y tapa de registro en aluminio de 250X350	CAT709
000711	Marco y tapa de registro en aluminio de 300X400	CAT711
000710	Marco y tapa de registro en aluminio de 300X450	CAT710
000712	Marco y tapa de registro en aluminio de 400X400	CAT712
000715	Marco y tapa de registro en aluminio de 500X500	CAT715



	REF	000702	000709	000706	000711	000710	000712	000715
MED.	mm.	200X200	250X350	320X320	300X400	300X450	400X400	500X500
A	ANCHO TOTAL	200	395	320	417	500	410	465
B	ALTO TOTAL	200	295	320	325	345	410	465
C	ANCHO TAPA	150	350	290	375	450	380	440
D	ALTO TAPA	150	250	295	280	300	380	440
E	PASO	130x150	360X260	280x285	350X260	460X310	360x360	425X425
F	HUECO OBRA	190x190	320X230	310x310	380X285	425X285	395x395	455X455
G	FONDO	25	20	20	20	20	20	20

TAPAS DE REGISTRO PARED

TAPAS DE REGISTRO PARED EN ACERO GALVANIZADO LACADO

Indicados para: Colocar en armarios de contadores de agua o gas.

Características: Modelo realizado chapa de acero galvanizado de 1.5mm de espesor, cuatro puntos de ventilación y acabado con pintura de poliéster gofrado de 70/100 micras, diseño estético con bisagras interiores, sin soldaduras visibles y puerta extraíble, con cerradura de triángulo, cuadrado o la de la S.G.A.B.(Aguas de Barcelona)

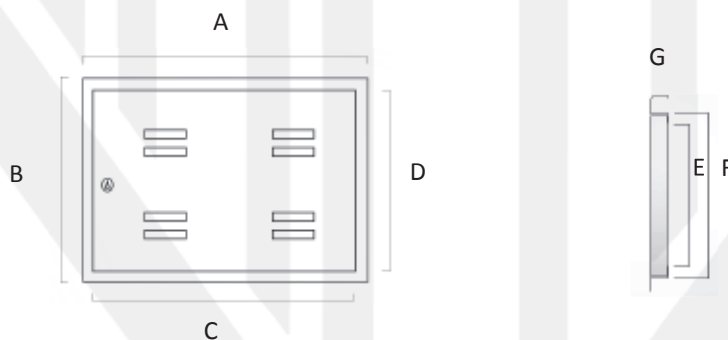


REFERENCIA

DESCRIPCIÓN

006845 Marco y tapa de registro en acero galvanizado lacada 50X60(Llave de triángulo)

000721 Marco y tapa de registro en acero galvanizado lacada 50X60(Cía. Aguas de BCN)



	REF	006845/000721
MED.	mm.	500X600
A	ANCHO TOTAL	640
B	ALTO TOTAL	540
C	ANCHO TAPA	590
D	ALTO TAPA	495
E	PASO	480X570
F	HUECO OBRA	500X600
G	FONDO	20

TAPAS DE REGISTRO SUELO

TAPAS DE REGISTRO SUELO EN ALUMINIO

Indicadas para: Colocar en arquetas donde hayan bocas de servicio, llaves de paso o acometidas de viviendas.

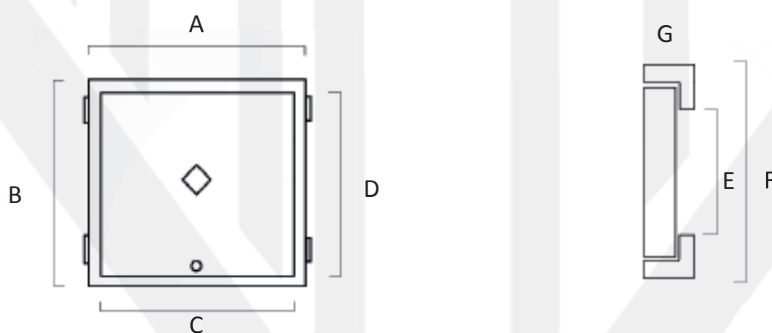
Características: Modelo realizado en fundición de aluminio y tornillería inoxidable de cierre.



REF. LIGERO

DESCRIPCIÓN

000701	Marco y tapa de registro en aluminio de suelo en 200X200
000704	Marco y tapa de registro en aluminio de suelo en 300X300
000708	Marco y tapa de registro en aluminio de suelo en 200X400
000713	Marco y tapa de registro en aluminio de suelo en 400X400
000716	Marco y tapa de registro en aluminio de suelo en 500X500



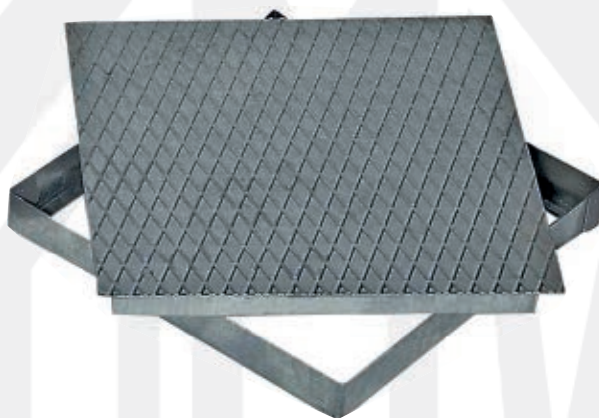
	REF	000701	000704	000708	000713	000716
MED.	mm.	200X200	300X300	200X400	400X400	500X500
A	ANCHO TOTAL	200	300	200	400	500
B	ALTO TOTAL	200	300	400	400	500
C	ANCHO TAPA	180	280	180	380	480
D	ALTO TAPA	180	280	380	380	480
E	PASO	170X170	260X260	170X360	360X360	460X460
F	HUECO OBRA	205X230	305X330	205X405	405X430	505X530
G	FONDO	12	15	15	25	30

TAPAS DE REGISTRO SUELO

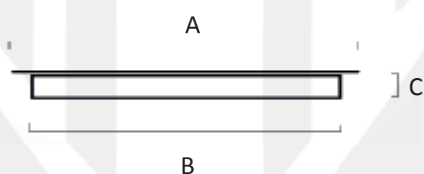
TAPAS DE REGISTRO EN ACERO GALVANIZADO - Modelo PESADO

Indicadas para: Colocar en accesos a registros de patios, tejados, cuartos de contadores, etc.

Características: Modelo realizado con chapa galvanizada de 3mm en caliente para garantizar una alta resistencia a golpes y agentes atmosféricos.



REFERENCIA	DESCRIPCIÓN
006830	Marco y tapa de registro pesada acero galvanizado de 250X250
006831	Marco y tapa de registro pesada acero galvanizado de 350X350
006832	Marco y tapa de registro pesada acero galvanizado de 450X450
006833	Marco y tapa de registro pesada acero galvanizado de 550X550
006834	Marco y tapa de registro pesada acero galvanizado de 650X650
006835	Marco y tapa de registro pesada acero galvanizado de 750X750
006836	Marco y tapa de registro pesada acero galvanizado de 850X850
006837	Marco y tapa de registro pesada acero galvanizado de 950X950
006838	Marco y tapa de registro pesada acero galvanizado de 1200X1200



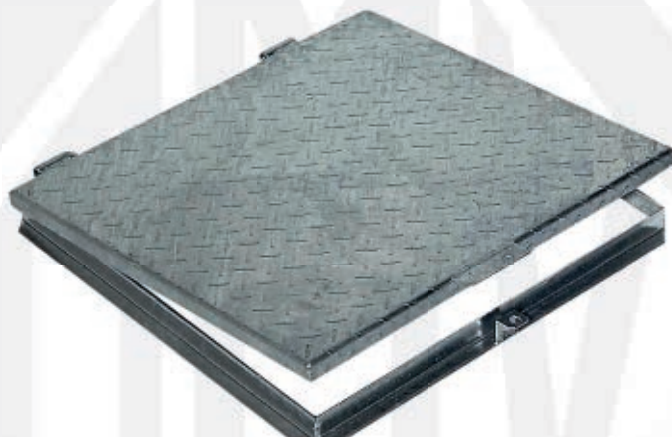
	REF	006830	006831	006832	006833	006834	006835	006836	006837	006838
MED	mm.	250X250	350X350	450X450	550X550	650X650	750X750	850X850	950X950	1200X1200
A	MEDIDA TAPA	250X250	350X350	450X450	550X550	650X650	750X750	850X850	950X950	1200X1200
B	HUECO OBRA	230X230	330X330	430X430	530X530	630X630	730X730	830X830	930X930	1198X1198
C	ALTO	47	47	47	47	47	47	47	47	47

TAPAS DE REGISTRO SUELO

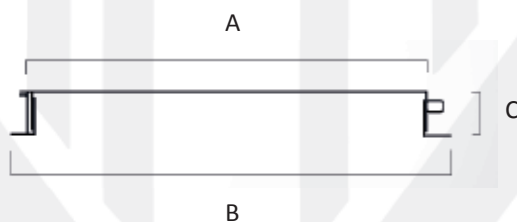
TAPAS DE REGISTRO EN ACERO GALVANIZADO - Modelo **BISAGRA**

Indicadas para: Colocar en accesos para patios subterráneos, contadores, cubiertas, tejados, etc. Provista de bisagra y pletina para cierre con candado.

Características: Modelo realizado con chapa galvanizada de 3mm en caliente para garantizar una alta resistencia a golpes y agentes atmosféricos.



REFERENCIA	DESCRIPCIÓN
006849	Marco y tapa de registro galvanizada con bisagra de 300X300
006850	Marco y tapa de registro galvanizada con bisagra de 400X400
006851	Marco y tapa de registro galvanizado con bisagra de 500X500
006852	Marco y tapa de registro galvanizado con bisagra de 600X600
006853	Marco y tapa de registro galvanizado con bisagra de 700X700
006854	Marco y tapa de registro galvanizado con bisagra de 800X800
006855	Marco y tapa de registro galvanizado con bisagra de 900X900



	REF	006849	006850	006851	006852	006853	006854	006855
MED	mm.	300X300	400X400	500X500	600X600	700X700	800X800	900X900
A	MEDIDA TAPA	300X300	400X400	500X500	600X600	700X700	800X800	900X900
B	HUECO OBRA	330X330	430X430	530X530	630X630	730X730	830X830	930X930
C	ALTO	40	40	40	40	40	40	40

TAPAS DE REGISTRO SUELO

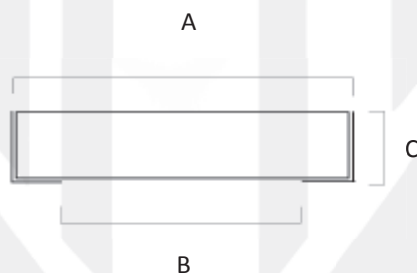
TAPAS DE REGISTRO EN ACERO GALVANIZADO - Modelo RELLENABLE

Indicadas para: Colocar en accesos a registros de patios, tejados, cuartos de contadores, etc. Carga peatonal

Características: Modelo realizado con chapa de 1mm de acero galvanizado, rellenable y con tirador central.



REFERENCIA	DESCRIPCIÓN
006856	Marco y tapa galvanizada rellenable de 230X230
006857	Marco y tapa galvanizada rellenable de 330X330
006858	Marco y tapa galvanizada rellenable de 430X430
006859	Marco y tapa galvanizada rellenable de 530X530
006860	Marco y tapa galvanizada rellenable de 630X630



	REF	006856	006857	006858	006859	006860
MED	mm.	230X230	330X330	430X430	530X530	630X630
A	MEDIDA TAPA	230X230	330X330	430X430	530X530	630X630
B	HUECO OBRA	180X180	280X280	380X380	480X480	580X580
C	ALTO	50	50	50	50	50

TAPAS DE REGISTRO SUELO

TAPAS DE REGISTRO EN FUNDICIÓN DÚCTIL

Indicadas para: Colocar en accesos para alcantarillado, llaves de paso, registro de arquetas, etc. Para pasos de peatones, tránsito ligero y pesado.

Características: Modelos realizados en fundición dúctil homologadas y certificadas para resistencias de clase B-125, C-250 y D400, según norma UNE-EN-124.



■ B-125

■ C-250

■ D-400



REF-B125	REF-C250	REF-D400	DESCRIPCIÓN
HB0001			Marco y tapa en fundición dúctil de 300X300
HB0002	HC0001	HD0001	Marco y tapa en fundición dúctil de 400X400
HB0003	HC0002	HD0002	Marco y tapa en fundición dúctil de 500X500
HB0004	HC0003	HD0003	Marco y tapa en fundición dúctil de 600X600
HB0005	HC0004	HD0004	Marco y tapa en fundición dúctil de 700X700
HB0006	HC0005	HD0005	Marco y tapa en fundición dúctil de 800X800
HB0007	HC0006	HD0006	Marco y tapa en fundición dúctil de 900X900
		HD0007	Marco y tapa en fundición dúctil de 1000X1000
		HD0008	Marco y tapa en fundición dúctil de 1100X1100
		HD0009	Marco y tapa en fundición dúctil de 1200X1200

A



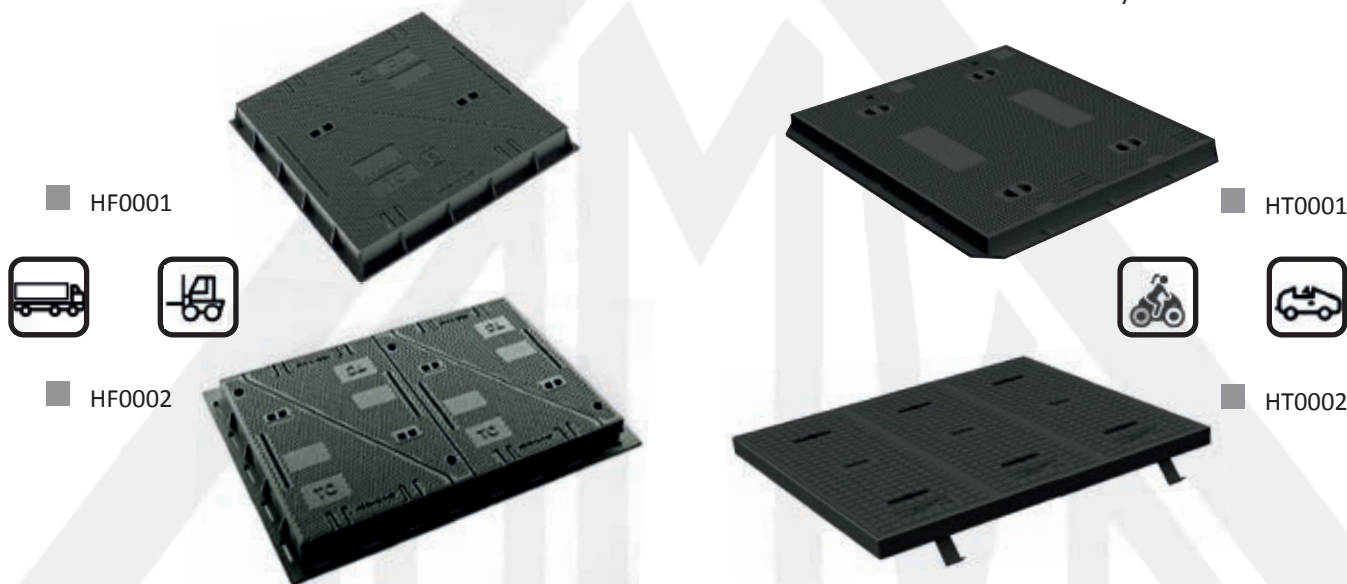
	MODELO	B-125	C-250	D400
MED	mm.	300X300 - 900X900	400X400 - 900X900	400X400 - 1200X1200
A	MEDIDA TAPA	300X300 - 900X900	400X400 - 900X900	400X400 - 1200X1200
C	ALTO	30 - 40	40 - 70	75 - 80

TAPAS DE REGISTRO SUELO

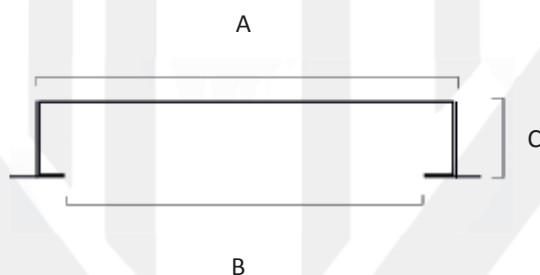
TAPAS DE REGISTRO EN FUNDICIÓN DÚCTIL - Modelo TELECO

Indicadas para: Colocar en accesos a registros de compañías de telecomunicaciones. Están fabricadas bajo la normativa de los organismos oficiales.

Características: Modelos fabricados en fundición dúctil. En clase B-125 y D-400



REFERENCIA	DESCRIPCIÓN
HT0001	Marco y tapa en fundición dúctil H de telefónica de 930X860 B-125
HT0002	Marco y tapa en fundición dúctil D de telefónica de 1200X1020 B-125
HF0001	Marco y tapa en fundición dúctil fibra óptica/teleco de 880X880 D-400
HF0002	Marco y tapa en fundición dúctil fibra óptica/teleco de 1650X880 D-400
HF0003	Marco y tapa en fundición dúctil fibra óptica/teleco de 1340X925 D-400



	REF	HT0001	HT0002	HF0001	HF0002	HF0003
MED	mm.	930X860	1200X1020	880X880	1650X880	1340X925
A	MEDIDA TAPA	840X760	1150X900	780X780	1560X780	1280X780
B	PASO LIBRE	800X720	1100X800	700X700	1500X700	1200X780
C	ALTO	50	60	100	100	100

TAPAS DE REGISTRO SUELO

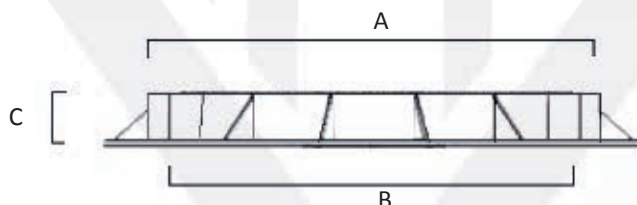
TAPAS DE REGISTRO EN FUNDICIÓN DÚCTIL – Modelo TAPA Y ARO

Indicadas para: Colocar en accesos para alcantarillado, llaves de paso, registro de arquetas, etc. Para pasos de peatones, tránsito ligero y pesado.

Características: Modelos realizados en fundición dúctil y clase desde C-250 hasta D400.



REFERENCIA	DESCRIPCIÓN
ATP001	Tapa con aro de 300mm de diámetro 250KN
ATP002	Tapa con aro de 400mm de diámetro 250KN
ATP003	Tapa con aro de 500mm de diámetro 250KN
ATP004	Tapa con aro de 600mm de diámetro 250KN
ATP005	Tapa con aro de 600mm de diámetro C-250
ATP007	Tapa con aro de 850mm de diámetro con bloqueo D400
ATP009	Tapa con aro de 610mm de diámetro articulada D-400
ATP011	Tapa con reja de 650mm de diámetro D-400
CEF650	Tapa con marco cuadrado estanca de 650mm de diámetro D -400
REF650	Tapa con marco redondo estanca de 650mm de diámetro D -400
PP0001	Pate polipropileno homologado 250x350 



	REF	ATP001	ATP002	ATP003	ATP004	ATP005	ATP007	ATP009	ATP011	CEF650	REF650
MED	mm.	Ø 300	Ø 400	Ø500	Ø600	Ø600	Ø850	Ø610	Ø650	850X850	Ø850
A	MEDIDA TAPA	300	400	500	600	600	850	610	650	650	650
B	PASO LIBRE	250	350	450	550	550	600	580	600	600	600
C	ALTO	35	35	35	40	65	100	90	100	82	82



MARCO Y REJA
CORTA AGUA
IMBORNALES EN
FUNDICIÓN DÚCTIL
FUNDICIÓN DE ALUMINO
ACERO GALVANIZADO
(TRAMEX)

- Disponemos de una amplia gama de rejillas corta agua fabricadas en aluminio y acero galvanizado tipo trámex, cuadradas o rectangulares. En fundición dúctil tenemos imbornales y rejillas sueltas con la posibilidad de fabricar marcos a medida para encajar 1,2,3 o 4 unidades.
- Esta gama de productos van destinados a la recogida de aguas pluviales o residuales en terrazas, patios, aceras, etc.
- Dependiendo de las necesidades son capaces de soportar varios tipos de carga: A-15, B-125, C-250 y D-400.

REJAS CORTA AGUA

REJAS IMBORNALES SIN MARCO EN FUNDICIÓN DÚCTIL

Indicados para: Realizar canaletas y transversales corta aguas, pudiéndose colocar de forma continua mediante angulo perimetral o en tramos de una a cuatro piezas con marco cerrado,

Características: Modelos fabricados en fundición dúctil, con diferentes anchos, clase de carga desde C250 hasta D400.

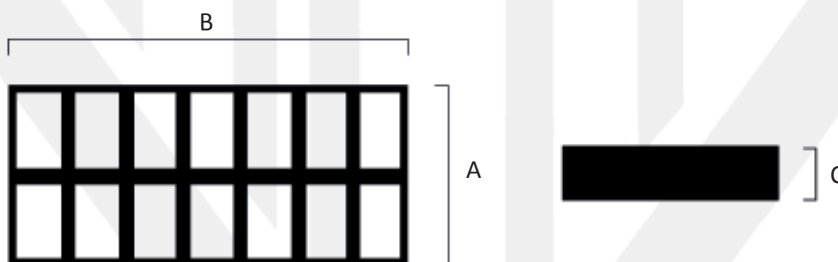


■ RF0020 a RF0035



■ RF0036

REFERENCIA	DESCRIPCIÓN
RF0020	Reja de fundición dúctil de 200X750 C-250
RF0025	Reja de fundición dúctil de 250X750 C-250
RF0030	Reja de fundición dúctil de 300X750 C-250
RF0035	Reja de fundición dúctil de 350X750 C-250
RF0040	Reja de fundición dúctil de 400X750 C-250
RF0036	Reja de fundición dúctil de 495X985 D-400



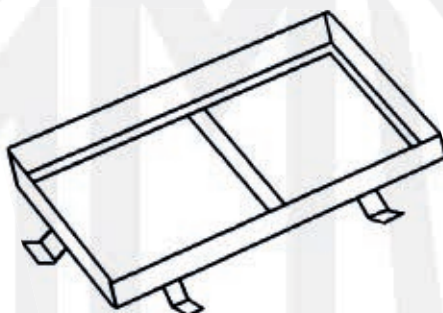
	REF	RF0020	RF0025	RF0030	RF0035	RF0040	RF0036
MED.	mm.	200X750	250X750	300X750	350X750	400x750	495X985
A	ANCHO TOTAL	200	250	300	350	400	495
B	LARGO TOTAL	750	750	750	750	750	985
C	ALTURA	27	27	27	27	27	70

REJAS CORTA AGUA

MARCOS PARA REJAS IMBORNALES

Indicados para: Crear una canalización lineal uniendo rejas sueltas, pudiendo albergar 1,2,3 o 4 rejas juntas.

Características: Modelo realizado en acero angular, con una altura de 30mm para rejas C-250 y de 80mm para rejas D400.



REFERENCIA	DESCRIPCIÓN
M1FR20	Marco angular L30mm. de 200X750 para 1 reja RF0020
M2RF20	Marco angular L30mm. de 200X1500 para 2 reja RF0020
M3RF20	Marco angular L30mm. de 200X2250 para 3 reja RF0020
M4RF20	Marco angular L30mm. de 200X3000 para 4 reja RF0020
M1RF25	Marco angular L30mm. de 250X750 para 1 reja RF0025
M2RF25	Marco angular L30mm. de 250X1500 para 2 reja RF0025
M3RF25	Marco angular L30mm. de 250X2250 para 3 reja RF0025
M4RF25	Marco angular L30mm. de 250X3000 para 4 reja RF0025
M1RF30	Marco angular L30mm. de 300X750 para 1 reja RF0030
M2RF30	Marco angular L30mm. de 300X1500 para 2 reja RF0030
M3RF30	Marco angular L30mm. de 300X2250 para 3 reja RF0030
M4RF30	Marco angular L30mm. de 300X3000 para 4 reja RF0030
M1RF35	Marco angular L30mm. de 350X750 para 1 reja RF0035
M2RF35	Marco angular L30mm. de 350X1500 para 2 reja RF0035
M3RF35	Marco angular L30mm. de 350X2250 para 3 reja RF0035
M4RF35	Marco angular L30mm. de 350X3000 para 4 reja RF0035
M1RF40	Marco angular L30mm. de 400X750 para 1 reja RF0040
M2RF40	Marco angular L30mm. de 400X1500 para 2 reja RF0040
M3RF40	Marco angular L30mm. de 400X2250 para 3 reja RF0040
M4RF40	Marco angular L30mm. de 400X3000 para 4 reja RF0040
ML0001	Marco angular L80mm. de 500X1000 para 1 reja RF0036
ML0002	Marco angular L80mm. de 500X2000 para 2 rejás RF0036
ML0003	Marco angular L80mm. de 500X3000 para 3 rejás RF0036

REJAS CORTA AGUA

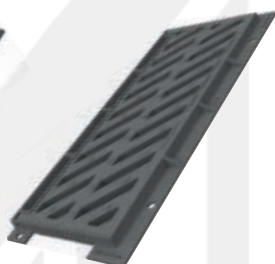
MARCO Y REJA IMBORNALES EN FUNDICIÓN DÚCTIL

Indicados para: Recogida y canalización del agua, sobre todo para vaciar el agua de lluvia de las calzadas de las carreteras, vías privadas, urbanizaciones e industrias.

Características: Modelo realizado fundición dúctil, con una gama amplia de formatos y medidas: cuadradas, rectangulares, antirrobo, cóncavas, en diagonal, etc. Clase C250.



I00001



I00002



I00003

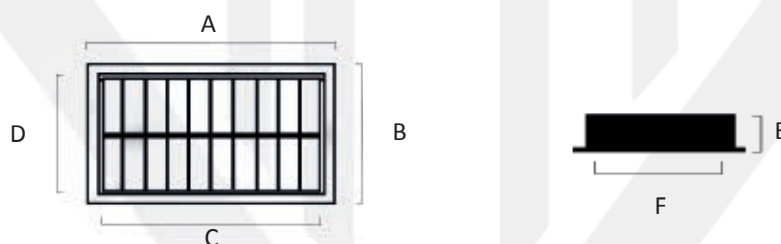


I00004



I00006 -7 -8

REFERENCIA	DESCRIPCIÓN
I00001	Reja y marco abatible 340X840 C-250. Antirrobo perpendicular
I00002	Reja y marco abatible 340X840 C-250. Antirrobo diagonal
I00003	Reja y marco abatible 260X500 C-250. Antirrobo diagonal
IP0003	Reja y marco abatible 260X500 C-250. Antirrobo perpendicular
I00004	Reja y marco abatible 350X810 C-250. Antirrobo reversible
I00005	Reja y marco abatible 370X570 C-250. Antirrobo cóncava
I00006	Reja y marco abatible antirrobo 330X330 C-250
I00007	Reja y marco abatible antirrobo 430X430 C-250
I00008	Reja y marco abatible antirrobo 530X530 C-250



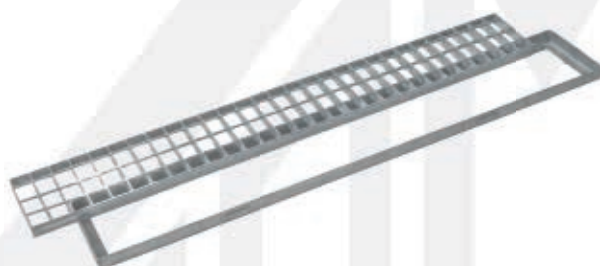
	REF	I00001	I00002	I00003	IP0003	I00004	I00005	I00006	I00007	I00008
MED.	mm.	340X840	340X840	260X500	260X500	350X810	370X570	330X330	430X430	530X530
A	ANCHO TOTAL	825	835	515	515	830	590	360	435	520
B	ALTO TOTAL	340	335	255	255	335	370	360	420	520
C	ANCHO REJA	745	750	465	465	740	525	300	390	480
D	ALTO REJA	250	250	235	235	280	330	300	390	480
E	ALTURA	30	30	30	30	100	40	35	35	35
F	PASO	220X700	220X710	205X440	205X440	240X700	300X500	350X350	350X350	450X450

REJAS CORTA AGUA

MARCO Y REJA CORTA AGUAS EN ACERO GALVANIZADO

Indicados para: Realizar tramos o puntos de canalización y recogida de aguas pluviales, residuales, etc. Pueden colocarse en patios interiores, terrazas, entradas de aparcamientos privados y otras ubicaciones.

Características: Modelo fabricado en acero galvanizado, con reja entramada de pletina de 2mm de grosor y cordón de 5mm de diámetro, en formato rectangular o cuadrado. La sección de la reja es de 34x38mm.

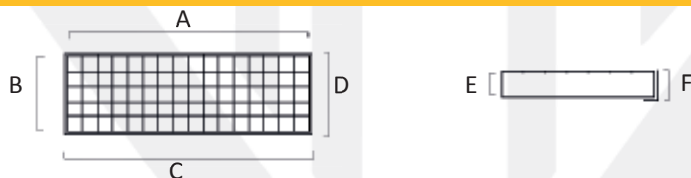


Ref.006810



Ref.007817

REFERENCIA	DESCRIPCIÓN
006809	Marco y reja galvanizado 100X1000
006810	Marco y reja galvanizado 150X1000
006811	Marco y reja galvanizado 200X1000
006812	Marco y reja galvanizado 250X1000
006800	Marco y reja galvanizado 300X1000
007816	Marco y reja galvanizado 200X200
007817	Marco y reja galvanizado 300X300
007818	Marco y reja galvanizado 400X400
007819	Marco y reja galvanizado 500X500
007820	Marco y reja galvanizado 600X600



	REF	006809	006810	006811	006812	006800	007816	007817	007818	007819	007820
MED.	mm.										
A	ANCHO REJA	1000	1000	1000	1000	1000	200	300	400	500	600
B	ALTO REJA	100	150	200	250	300	200	300	400	500	600
C	ANCHO TOTAL	1050	1050	1050	1050	1050	205	305	405	505	605
D	ALTO TOTAL	105	155	205	255	305	205	305	405	505	605
E	ALTURA REJA	25	25	25	25	25	25	25	25	25	25
F	ALTURA TOTAL	30	30	30	30	30	30	30	30	30	30

REJAS CORTA AGUA

MARCO Y REJA CORTA AGUAS EN FUNDICIÓN ALUMINIO

Indicados para: Recogida de aguas pluviales en tejados, patios, zonas ajardinadas, terrazas, aparcamientos, etc.

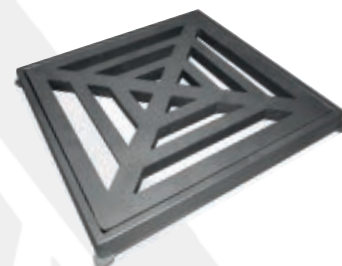
Características: Modelos realizados en fundición de aluminio, con diferentes medidas, rejilla extraíble para acceder a la arqueta.



■ Ref.000604



■ Ref.000603



■ Ref.000602

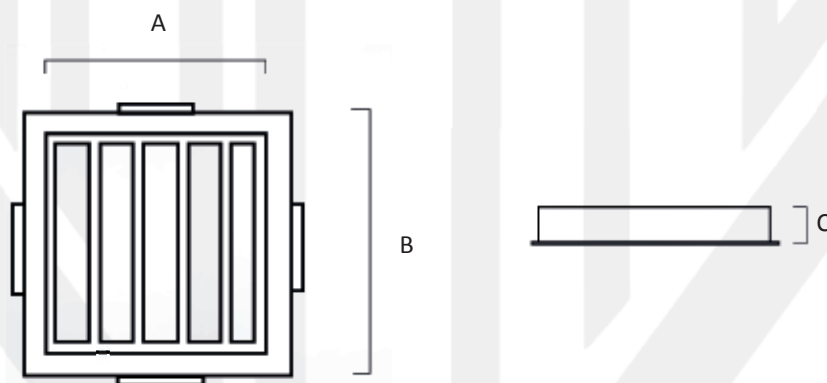
REF. AGUAS

DESCRIPCIÓN

000602 Marco y reja estándar en aluminio de 300X300 C-250

000603 Marco y reja estándar en aluminio de 200X200 A-15

000604 Marco y reja estándar en aluminio de 150X150 A-15



	REF	000602	000603	000604
MED.	mm.	300X300	200X200	150X150
A	MEDIDA REJA	270X270	195X195	150X150
B	MEDIDA TOTAL	290X290	215X215	175X175
C	ALTURA TOTAL	30	20	20



REJAS VENTILACIÓN INTUMESCENTES EXTRACTORES ESTÁTICOS Y GIRATORIOS

- En nuestra sección de elementos de ventilación, disponemos tanto de rejillas tradicionales de extracción de aire, en aluminio natural y blanco, como de extractores estáticos y giratorios en aluminio, chapa galvanizada y acero inoxidable.
- En estos últimos años hemos añadido a nuestro catálogo **rejillas y collarines intumescentes**, elementos imprescindibles en la protección pasiva **contra el fuego**.
- Disponemos de una amplia gama de formatos y medidas, para proporcionar la ventilación apropiada para cada proyecto.

REJAS Y EXTRACTORES DE VENTILACIÓN

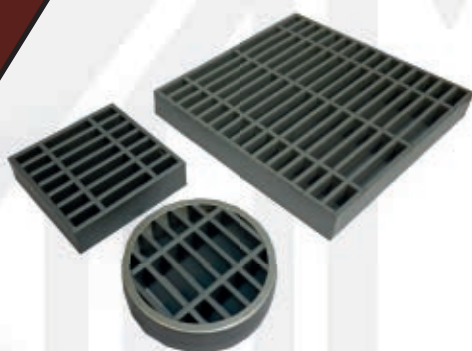
REJAS Y COLLARINES INTUMESCENTES

Indicados para: Proporcionar una resistencia al fuego durante un tiempo determinado si hay un incendio, las rejas se sirven en formato cuadrado, rectangular y redondo, los collarines, con diferentes diámetros para acoplar a las tuberías.

Características: Las rejas están fabricadas en silicato sódico y forrado de PVC y los collarines están formados de una carcasa metálica sobre la que se adhieren láminas de grafito intumescente.

Según norma

UNE-EN
13501-2



Según norma
EN 1329-11



REFERENCIA	DESCRIPCIÓN
RI1010	Reja intumescente 100X100 EI2 60'/120'
RI1515	Reja intumescente 150X150 EI2 60'/120'
RI2020	Reja intumescente 200X200 EI2 60'/120'
RI2520	Reja intumescente 250X200 EI2 60'/120'
RI2525	Reja intumescente 250X250 EI2 60'/120'
RI3020	Reja intumescente 300X200 EI2 60'/120'
RI3030	Reja intumescente 300X300 EI2 60'/120'
RI4020	Reja intumescente 400X200 EI2 60'/120'
RI4040	Reja intumescente 400X400 EI2 60'/120'
RI5030	Reja intumescente 500X300 EI2 60'/120'
RI5050	Reja intumescente 500X500 EI2 60'/120'
RI6060	Reja intumescente 600X600 EI2 60'/120'
RID098	Reja intumescente 98 Ø EI2 60'
RID123	Reja intumescente 123 Ø EI2 60'
RID148	Reja intumescente 148 Ø EI2 60'
C00090	Collarín intumescente 90 Ø EI2 120'
CI0110	Collarín intumescente 110 Ø EI2 120'
CI0125	Collarín intumescente 125 Ø EI2 120'
CI0160	Collarín intumescente 160 Ø EI2 120'
CI0200	Collarín intumescente 200 Ø EI2 120'

REJAS Y EXTRACTORES DE VENTILACIÓN

EXTRACTORES GIRATORIOS EN ACERO INOXIDABLE - Modelo **GARBÍ INOX**

Indicados para: Colocar en salidas de aire, estufas o chimeneas, a un mínimo de 6m de distancia de la fuente de calor. Se recomienda un mantenimiento anual. Soportan vientos de hasta 60/70 Km/h.

Características: Modelo fabricado en acero inoxidable. Las alas están remachadas al cuerpo giratorio, dándole mayor resistencia que un termo-soldado. Fabricados con base redonda y cuadrada.



REFERENCIA	DESCRIPCIÓN
002009	Giratorio modelo Garbí acero inox. Ø 100
002010	Giratorio modelo Garbí acero inox. Ø 120
002011	Giratorio modelo Garbí acero inox. Ø 130
002012	Giratorio modelo Garbí acero inox. Ø 150
002013	Giratorio modelo Garbí acero inox. Ø 160
002014	Giratorio modelo Garbí acero inox. Ø 175
002015	Giratorio modelo Garbí acero inox. Ø 200
002016	Giratorio modelo Garbí acero inox. Ø 220
002017	Giratorio modelo Garbí acero inox. Ø 250
002018	Giratorio modelo Garbí acero inox. Ø 270
002019	Giratorio modelo Garbí acero inox. Ø 300
002020	Giratorio modelo Garbí acero inox. Ø 320
002021	Giratorio modelo Garbí acero inox. Ø 350
002022	Giratorio modelo Garbí acero inox. base cuadrada 220x220
002023	Giratorio modelo Garbí acero inox. base cuadrada 270x270
002024	Giratorio modelo Garbí acero inox. base cuadrada 320x320
002025	Giratorio modelo Garbí acero inox. base cuadrada 370x370
002026	Giratorio modelo Garbí acero inox. base cuadrada 420x420
002027	Giratorio modelo Garbí acero inox. base cuadrada 470x470
002028	Giratorio modelo Garbí acero inox. base cuadrada 520x520

REJAS Y EXTRACTORES DE VENTILACIÓN

EXTRACTORES GIRATORIOS EN ACERO GALVANIZADO - Modelo **GARBÍ GALVA**

Indicados para: Colocar en salidas de aire, estufas o chimeneas, a un mínimo de 6m de distancia de la fuente de calor. Se recomienda un mantenimiento anual. Soportan vientos de hasta 60/70 Km/h.

Características: Modelo fabricado en acero galvanizado. Las alas están remachadas al cuerpo giratorio, dándole mayor resistencia que un termo-soldado. Fabricados en base redonda y cuadrada.



REFERENCIA	DESCRIPCIÓN
002029	Giratorio modelo Garbí chapa galvanizada Ø 100
002030	Giratorio modelo Garbí chapa galvanizada Ø 120
002031	Giratorio modelo Garbí chapa galvanizada Ø 130
002032	Giratorio modelo Garbí chapa galvanizada Ø 150
002033	Giratorio modelo Garbí chapa galvanizada Ø 160
002034	Giratorio modelo Garbí chapa galvanizada Ø 175
002035	Giratorio modelo Garbí chapa galvanizada Ø 200
002036	Giratorio modelo Garbí chapa galvanizada Ø 220
002037	Giratorio modelo Garbí chapa galvanizada Ø 250
002038	Giratorio modelo Garbí chapa galvanizada Ø 270
002039	Giratorio modelo Garbí chapa galvanizada Ø 300
002040	Giratorio modelo Garbí chapa galvanizada Ø 320
002041	Giratorio modelo Garbí chapa galvanizada Ø 350
002042	Giratorio modelo Garbí chapa galvanizada base cuadrada 220x220
002043	Giratorio modelo Garbí chapa galvanizada base cuadrada 270x270
002044	Giratorio modelo Garbí chapa galvanizada base cuadrada 320x320
002045	Giratorio modelo Garbí chapa galvanizada base cuadrada 370x370
002046	Giratorio modelo Garbí chapa galvanizada base cuadrada 420x420
002047	Giratorio modelo Garbí chapa galvanizada base cuadrada 470x470
002048	Giratorio modelo Garbí chapa galvanizada base cuadrada 520x520

REJAS Y EXTRACTORES DE VENTILACIÓN

REJA DE VENTILACIÓN EN ALUMINIO Y ACERO INOXIDABLE

Indicadas para: Dotar de ventilación a locales, viviendas, trasteros, cocinas, etc.

Características: Modelos fabricados en aluminio natural, lacados en blanco, en acero inoxidable, borde y mosquitera.



■ Ref.100115



■ Ref.110104



■ Ref.115115

REFERENCIA	DESCRIPCIÓN
100115	Rejilla aluminio pulido 150X150 (en paquetes 10 Uds.)
100120	Rejilla aluminio pulido 200X200 (en paquetes 10 Uds.)
100315	Rejilla aluminio pulido 300X150 (en paquetes 10 Uds.)
110104	Rejilla aluminio blanca 150X150 (en paquetes 10 Uds.)
110504	Rejilla aluminio blanca 200X200 (en paquetes 10 Uds.)
110204	Rejilla aluminio blanca 300X150 (en paquetes 10 Uds.)
120001	Rejilla aluminio blanca con borde y mosquitera 150X150
120002	Rejilla aluminio plata con borde y mosquitera 150X150
115115	Rejilla con borde en acero inoxidable 115X115
165165	Rejilla con borde en acero inoxidable 165X165
220115	Rejilla con borde en acero inoxidable 220X115
220220	Rejilla con borde en acero inoxidable 220X220
300300	Rejilla con borde en acero inoxidable 300X300
400400	Rejilla con borde en acero inoxidable 400X400
500500	Rejilla con borde en acero inoxidable 500X500

REJAS Y EXTRACTORES DE VENTILACIÓN

EXTRACTORES ESTÁTICOS DE ACERO GALVANIZADO

Indicados para: Salidas de humos, canalizaciones de aire en viviendas, locales, granjas, etc.

Características: Modelos realizados en chapa de acero galvanizado, electro soldados.



REFERENCIA	DESCRIPCIÓN
003000	Antirregolfante modelo Tramontana galvanizado Ø125
003011	Antirregolfante modelo Tramontana galvanizado Ø150
003012	Antirregolfante modelo Tramontana galvanizado Ø200
003013	Antirregolfante modelo Tramontana galvanizado Ø250
003014	Antirregolfante modelo Tramontana galvanizado Ø300
URA120	Antirregolfante Jamys galvanizado tubo rocalla Ø140
URA150	Antirregolfante Jamys galvanizado tubo rocalla Ø170
URA200	Antirregolfante Jamys galvanizado tubo rocalla Ø220
URA250	Antirregolfante Jamys galvanizado tubo rocalla Ø270
URA300	Antirregolfante Jamys galvanizado tubo rocalla Ø320

Los extractores estáticos modelo URA, están especialmente fabricados para instalar en los antiguos tubos de fibrocemento (tipo uralita), ya que mantienen las medidas exteriores de éstos.

REJAS Y EXTRACTORES DE VENTILACIÓN

EXTRACTORES GALVANIZADOS Y LACADOS

Indicados para: Salidas de humos, canalizaciones de aire en viviendas, locales, cocinas, granjas, etc.

Características: Modelos realizados en chapa galvanizada y los deflectores en acero galvanizado lacados en blanco.



■ Ref.060204



■ Ref.060007



■ Ref.008502

REFERENCIA	DESCRIPCIÓN
008500	Extractor modelo Veleta acero galvanizado Ø120
008502	Extractor modelo Veleta acero galvanizado Ø150
008503	Extractor modelo Veleta acero galvanizado Ø200
008504	Extractor modelo Veleta acero galvanizado Ø250
008505	Extractor modelo Veleta acero galvanizado Ø300
060007	Deflector modelo Levante-B acero galvanizado Ø125
060009	Deflector modelo Levante-B acero galvanizado Ø150
060010	Deflector modelo Levante-B acero galvanizado Ø200
060012	Deflector modelo Levante-B acero galvanizado Ø250
060013	Deflector modelo Levante-B acero galvanizado Ø300
060203	Salida de humos en acero esmaltado blanco 100
060204	Salida de humos en acero esmaltado blanco 110
060205	Salida de humos en acero esmaltado blanco 120

REJAS Y EXTRACTORES DE VENTILACIÓN

EXTRACTORES ESTÁTICOS GALVANIZADOS Y ALUMINIO

Indicados para: Salidas de humos, canalizaciones de aire en viviendas, locales, granjas, etc.

Características: Modelos realizados en chapa de acero galvanizado y en aluminio pintados en negro.



Ref.008513



Ref.008710

FABRICACIÓN
A MEDIDA

REFERENCIA	DESCRIPCIÓN
008513	Remate chimenea 4 lamas Mistral acero pintado negro 20X20
008514	Remate chimenea 4 lamas Mistral acero pintado negro 25X25
008515	Remate chimenea 4 lamas Mistral acero pintado negro 30X30
008516	Remate chimenea 4 lamas Mistral acero pintado negro 40X40
008617	Remate chimenea 4 lamas Mistral acero pintado negro 50X50
008618	Remate chimenea 4 lamas Mistral acero pintado negro 60X60
008710	Remate chimenea 8 lamas Gregal aluminio negro 30X30
008711	Remate chimenea 8 lamas Gregal aluminio negro 40X40
008712	Remate chimenea 8 lamas Gregal aluminio negro 50X50
008713	Remate chimenea 8 lamas Gregal aluminio negro 60X60

* Todos los modelos de 4 y 8 lamas se pueden fabricar a medida.



MORRIONES REGLES, SUJECIONES, ABRAZADERAS Y VÁLVULAS ANTIRRETORNO

- Desde hace varias décadas tenemos en el mercado los morriones de aluminio, incorporando los de plástico y galvanizados en épocas recientes.
- Disponemos también de reglas para construir paredes, escuadras para ángulos, poleas, ganchos para tejados, soportes de canal y teja, etc.
- Este año 2020 hemos añadido como novedad las VÁLVULAS ANTIRRETORNO, que proporcionan seguridad a la hora de evacuar las aguas de cualquier vivienda o industria, impidiendo su retorno y la entrada de animales.

MORRIONES, REGLES, SUJECIONES, ABRAZADERAS Y VÁLVULAS

MORRIONES DE ALUMINIO, PLÁSTICO Y GALVANIZADOS

Indicados para: La canalización de aguas pluviales, en terrazas, tejados, patios, impidiendo que las hojas o la suciedad atasquen el tubo de evacuación.

Características: Se fabrican en fundición de aluminio en varios formatos, de 360° para empotrar, 360° con anclaje para tubo, 180° para paredes o muros rectos y 90° para esquinas. También en plástico y galvanizados de 360° para encastrar en tubo directamente.



000300



000301



000302



000303



000304



000305

REFERENCIA	DESCRIPCIÓN
000300	Morrión aluminio 360° con anclaje para tubo (ϕ 160mm. Max)
000301	Morrión aluminio 360°
000302	Morrión aluminio 180°
000303	Morrión aluminio 90°
000304	Parahojas plástico 360° para encastrar en tubo.
000305	Parahojas galvanizado para encastrar en tubo (ϕ 120mm. Max.)

MORRIONES, REGLAS, SUJECIONES, ABRAZADERAS Y VÁLVULAS

HERRAMIENTAS CONSTRUCCIÓN

Indicados para: Realizar instalaciones, construcciones de tabiques, reparación de muros, etc.

Características: Depende del producto está fabricado en acero galvanizado, inoxidable o aluminio.



■ 000805



■ 000819



■ GRI061



■ 000863



■ 000817



■ 000827

REFERENCIA	DESCRIPCIÓN
000805	Escuadra metálica galvanizada 40 cm
000806	Escuadra metálica galvanizada 60 cm
000807	Escuadra metálica galvanizada 80 cm
000808	Escuadra metálica galvanizada 100 cm
000826	Clavo de yesero L-150
000827	Clavo de yesero L-250
000817	Plomada acero 750 gr.
000816	Plomada acero 1.000 gr.
000815	Plomada acero 1.500 gr.
000819	Polea de aluminio con protección 240 mm
000863	Gafas de marco serreta. Caja de 200 unidades
GRI061	Grapa reparación inoxidable 5 + 14 + 5 cm Ø6mm *
GRI082	Grapa reparación inoxidable 10 + 30 + 10 cm Ø8mm *

* La grapas de reparación están fabricadas en acero inoxidable para su uso en muros, techos, paredes, suelos de hormigón, etc. Recomendamos el uso de acero inoxidable para evitar futuras oxidaciones de la grapa en contacto con el mortero.

MORRIONES, REGLES, SUJECIONES, ABRAZADERAS Y VÁLVULAS

REGLES DE ALUMINIO

Indicados para: Marcaje de líneas rectas y mediciones en paredes, construcción de tabiques, aplicaciones de mortero y yeso.

Características: Los regles están fabricados en aluminio, con un espesor de 1.5 mm, en varios formatos, cuadrados y rectangulares.

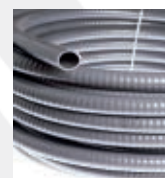


REFERENCIA	DESCRIPCIÓN
404010	Regle aluminio 40x40x1000
404015	Regle aluminio 40x40x1500
404020	Regle aluminio 40x40x2000
404025	Regle aluminio 40x40x2500
404030	Regle aluminio 40x40x3000
603010	Regle aluminio 60x30x1000
603015	Regle aluminio 60x30x1500
603020	Regle aluminio 60x30x2000
603025	Regle aluminio 60x30x2500
603030	Regle aluminio 60x30x3000
206010	Regle aluminio 20x60x1000
206015	Regle aluminio 20x60x1500
206020	Regle aluminio 20x60x2000
206025	Regle aluminio 20x60x2500
206030	Regle aluminio 20x60x3000
204010	Regle aluminio 20x40x1000
204015	Regle aluminio 20x40x1500
204020	Regle aluminio 20x40x2000
204025	Regle aluminio 20x40x2500
204030	Regle aluminio 20x40x3000

MORRIONES, REGLAS, SUJECIONES, ABRAZADERAS Y VÁLVULAS

SUJECIONES CANAL, ABRAZADERAS Y VARIOS FERRETERÍA.

REFERENCIA	DESCRIPCIÓN	UDS/CAJA
000855	Puntas de acero 3,4X30	200
000856	Puntas de acero 3,4X40	200
000857	Puntas de acero 3,4X50	200
000858	Puntas de acero 3,4X60	100
000859	Puntas de acero 3,4X70	100
000860	Puntas de acero 3,4X80	100
000861	Puntas de acero 3,4X90	100
000870	Puntas de hierro 17X70 Caja de 24 Kg	-
000871	Puntas de hierro 20X100 Caja de 24 Kg	-
000872	Puntas de hierro 21X100 Caja de 27 Kg	-
000456	Tubo flexible PVC 32X26 gris. AENOR EN ISO 3994	-
000457	Tubo flexible PVC 40X35 gris. AENOR EN ISO 3994	-
000458	Tubo flexible PVC 50X43 gris. AENOR EN ISO 3994	-
010401	Abrazadera galvanizada nervada DM-8 75 mm	100
010402	Abrazadera galvanizada nervada DM-8 90 mm	100
010403	Abrazadera galvanizada nervada DM-8 110 mm	100
010404	Abrazadera galvanizada nervada DM-8 125 mm	100
010405	Abrazadera galvanizada nervada DM-8 160 mm	100
010407	Abrazadera galvanizada nervada DM-8 200 mm	100
330004	Taco expansión nylon 8X40	100
170402	Tirafondo M-8X40	100
300225	Manguito hembra redondo M-8 8X25	200
360614	Abrazadera M-6 32 mm	50
360616	Abrazadera M-6 40 mm	50
360617	Abrazadera M-6 42 mm	50
360619	Abrazadera M-6 50 mm	50
330003	Taco expansión nylon 6X30	100
170403	Tirafondo M-6X30	100
300200	Manguito hembra redondo M-6 6X20	200
200300	Varilla roscada cincada de 1 metro M-6	100
200301	Varilla roscada cincada de 1 metro M-8	70
200401	Varilla roscada cincada de 1 metro M-10	25
200501	Varilla roscada cincada de 1 metro M-12	20
290001	Cinta perforada 17X0.8 mm Rollo de 10 metros	10
140001	Tornillo salomónico 23X130 mm	1000
140002	Tornillo salomónico 22X110 mm	1000



MORRIONES, REGLAS, SUJECIONES, ABRAZADERAS Y VÁLVULAS

VARILLAS, GANCHOS Y ACCESORIOS CANAL

REFERENCIA	DESCRIPCIÓN	UDS.CAJA
150014	Varillas rectas con tuerca y arandela 220 mm Ø6 M-7	500
150026	Varillas rectas con tuerca y arandela 250 mm Ø6 M-7	500
150027	Varillas rectas con tuerca y arandela 300 mm Ø6 M-7	500
150022	Varillas rectas con tuerca y arandela 320 mm Ø7 M-8	250
150035	Varillas rectas con tuerca y arandela 350 mm Ø7 M-8	250
150006	Varillas rectas con tuerca y arandela 400 mm Ø7 M-8	250
150030	Varillas rectas con tuerca y arandela 420 mm Ø7 M-8	250
150007	Varillas rectas con tuerca y arandela 450 mm Ø7 M-8	250
080109	Ganchos con tuerca y arandela 130-20 Ø6 M-7	500
080110	Ganchos con tuerca y arandela 100-44-20 Ø6 M-7	500
080113	Ganchos con tuerca y arandela 120-44-20 Ø6 M-7	500
080102	Ganchos con tuerca y arandela 140-44-20 Ø6 M-7	500
080103	Ganchos con tuerca y arandela 170-44-20 Ø6 M-7	500
080104	Ganchos con tuerca y arandela 190-44-20 Ø6 M-7	500
080105	Ganchos con tuerca y arandela 210-60-20 Ø6 M-7	500
080157	Ganchos con tuerca y arandela 230-68-20 Ø7 M-8	250
080158	Ganchos con tuerca y arandela 250-105-20 Ø7 M-8	250
080159	Ganchos con tuerca y arandela 250-115-20 Ø7 M-8	250
080160	Ganchos con tuerca y arandela 280-105-20 Ø7 M-8	250
080161	Ganchos con tuerca y arandela 280-115-20 Ø7 M-8	250
080170	Ganchos con tuerca y arandela 300-110-20 Ø7 M-8	250
080171	Ganchos con tuerca y arandela 300-115-20 Ø7 M-8	250
030005	1 Arandela B-mixta cuadrada Onda 40X40 mm	125
030019	2 Arandela C-mixta redonda Ø30	250
020002	3 Apoyaondas mediana	1000
020001	4 Apoyaondas grande	500
020004	5 Apoyaondas anticiclón con goma	500
130001	6 Soporte sujeción canal RECTO 220X24X2 mm	200
130002	7 Soporte sujeción canal para MADERA 300X90X3 mm	100
130003	8 Soporte canal ALERO 140X90 mm	200
130004	9 Soporte para placa curvado 25X4 mm	100
130005	10 Soporte para teja curvado 25X4 mm	100
130006	11 Soportes para ancho teja 25X4 mm	100
170001	Tuerca cuadrada cincada M-7	250
170002	Tuerca cuadrada cincada M-8	250
170051	Tuerca hexagonal DIN-934 M-6	500



MORRIONES, REGLAS, SUJECIONES, ABRAZADERAS Y VÁLVULAS

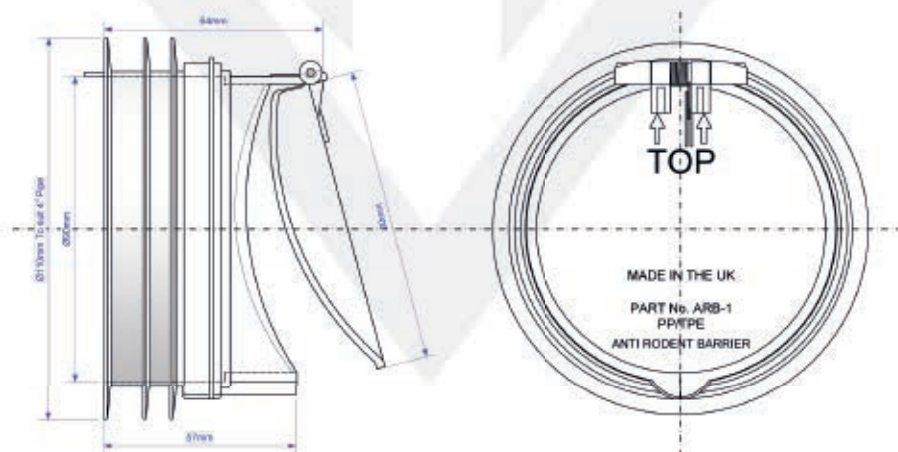
VÁLVULA ANTIRRETORNO PARA CONEXIÓN DE WC

Indicadas para: Instalar en las conexiones de salida de los WC principalmente, pero también en salidas y conexiones de otro tipo como bajantes horizontales o verticales de aguas limpias, recogida de aguas pluviales de sumideros, etc. Evita la entrada de roedores, insectos y malos olores, así como el retorno de aguas sanitarias.

Características: Válvulas fabricadas en caucho y polipropileno. Producto fácil de instalar y con poco mantenimiento, al colocar el muelle antirretorno en la parte superior de la clapeta.



REFERENCIA	DESCRIPCIÓN
VWC110	Válvula antirretorno de 110mm de diámetro. Para WC
VWCREP	Válvula antirretorno de 110 de diámetro. Para WC.(8 Uds. sin expositor)
VWCEXP	Válvula antirretorno de 110 de diámetro. Para WC.(8 Uds. con expositor)



MORRIONES, REGLAS, SUJECIONES, ABRAZADERAS Y VÁLVULAS

VÁLVULAS ANTIRRETORNO

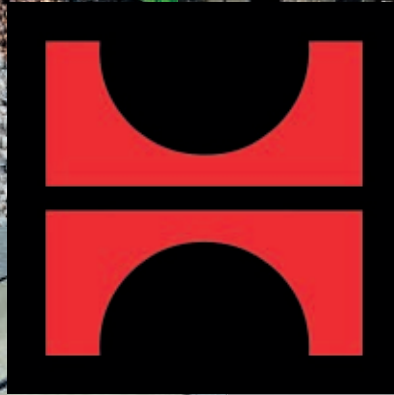
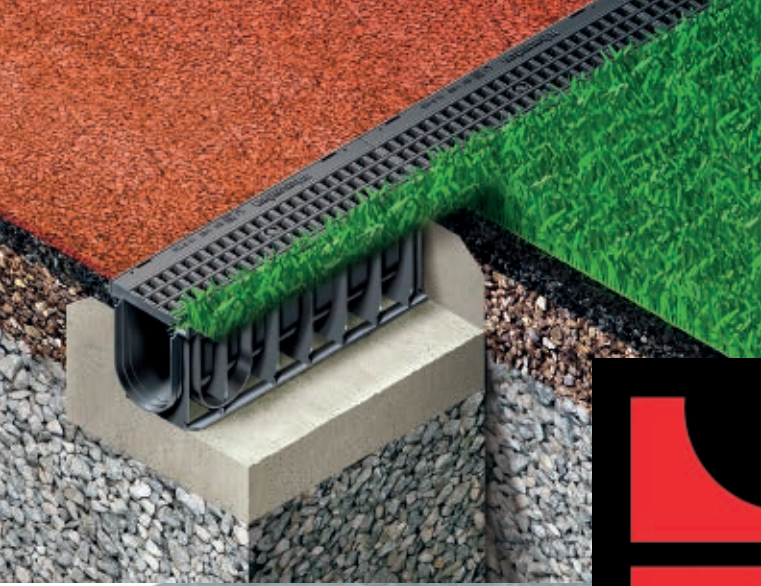
Indicadas para: Casas de planta baja, sótanos, zonas de aparcamiento subterráneas o naves industriales. De esta manera se evita, durante la evacuación de aguas fecales, residuales o pluviales, que se produzcan inundaciones o retorno de las aguas canalizadas desde el alcantarillado hasta la vivienda o local, provocando como resultado, malos olores o situaciones desagradables. También impiden la entrada de roedores u otros animales.

Características: Válvulas fabricadas en PVC color teja. Opción de bloquear el mecanismo mediante palanca manual. No requieren de ninguna fuente de alimentación externa. Con un manejo y mantenimiento simple, que puede ser realizado por cualquier usuario.

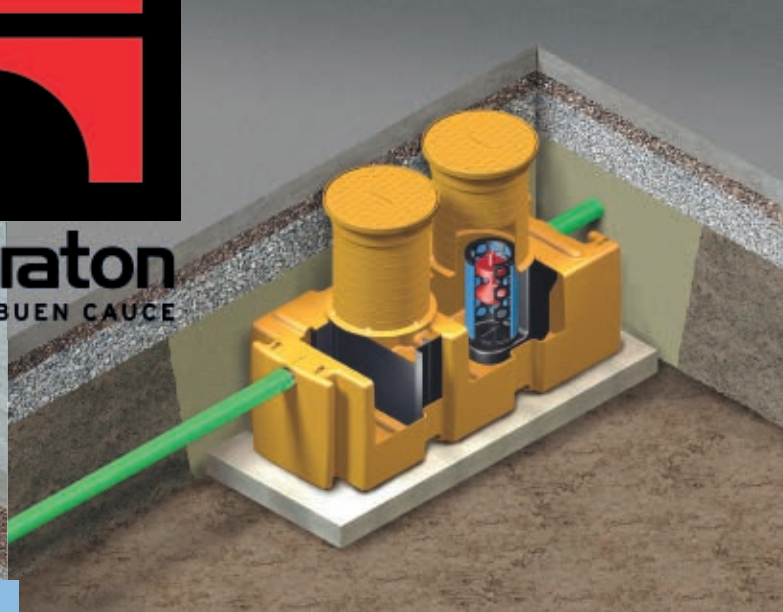
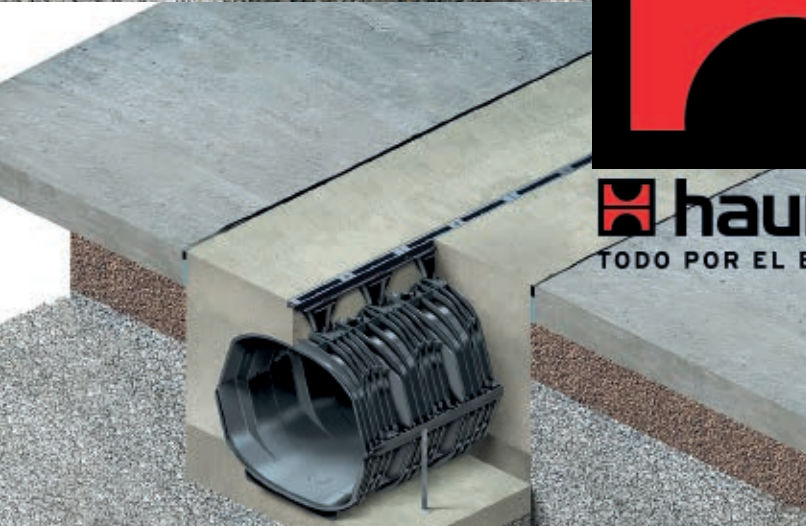


REFERENCIA	DESCRIPCIÓN
VAR110	Válvula antirretorno de 110mm de diámetro.
VAR125	Válvula antirretorno de 125mm de diámetro.
VAR160	Válvula antirretorno de 160mm de diámetro.
VAR200	Válvula antirretorno de 200mm de diámetro.
VAR250	Válvula antirretorno de 250mm de diámetro.
VAR315	Válvula antirretorno de 315mm de diámetro.

* Para otros diámetros y precios consultar con nuestro equipo comercial.



hauraton
TODO POR EL BUEN CAUCE



CANAL
DRENAJE LINEAL,
SEPARADORES,
DEPÓSITOS,
Y
FOSAS
SÉPTICAS

- En 2014, Suministros Cem empezó a llevar la distribución en exclusiva de la firma HAURATON, empresa líder alemana en drenaje lineal.
- Especialistas en **Drenaje civil**, con canales de gran formato en fibrocemento. **Drenaje ligero**, con canales en polietileno de alta densidad. **Sport**, con canales especializadas para instalaciones deportivas, fosos de arena, etc. **Aquafix**, separadores de grasas, hidrocarburos y canales de filtrado.
- Disponemos de depósitos de recogida de aguas pluviales, para superficie o para soterrar y fosas sépticas para diferentes capacidades de viviendas.

CANAL DRENAJE LINEAL, SEPARADORES DEPÓSITOS Y FOSAS

HAURATON DRENAJE LINEAL

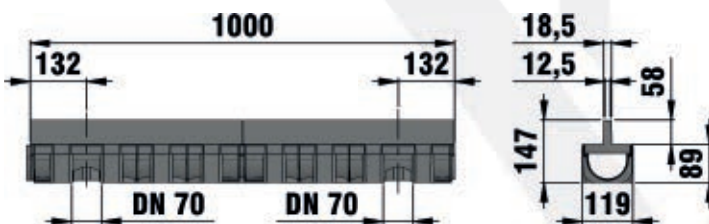
Indicados para: Soluciones de drenaje para todas las aplicaciones, desde obra civil, a paisajística, sport, separadores de hidrocarburos, etc.

Características: Las canales se fabrican, dependiendo del proyecto, en fibrocemento, polietileno de alta densidad y producto reciclado, con diferentes terminaciones: Acero galvanizado e inoxidable, fundición dúctil, poliamida o polietileno.

CANAL TOP X RANURADA

Gracias a su reja oculta, esta canal ha sido especialmente diseñada para integrarse en el entorno, y que el impacto visual sobre el resto de materiales sea el mínimo, priorizando la estética del ambiente pero manteniendo la funcionalidad de un canal de drenaje.

Indicada para piscinas, terrazas, parkings particulares, patios, etc.



RESPETAMOS EL MEDIO AMBIENTE.

Canal fabricada en PE-PP composite RECICLADO.



ALTA RESISTENCIA, MAYOR DURABILIDAD.

100% libre de corrosión, gran resistencia a zonas húmedas, a grandes cambios de temperatura y a productos químicos.



AHORRO EN COSTES.

Mantenimiento mínimo, canal ligera y fácil de transportar, resistente a los impactos, reduciendo las mermas en obra, precio muy competitivo.



■ 44335



■ 44390

REFERENCIA	DESCRIPCION
44335	Top X canal Negra, con reja RANURADA, fabricada en PP
44390	Top X Cobertura de registro RANURADO, galvanizado

CANAL DRENAJE LINEAL, SEPARADORES DEPÓSITOS Y FOSAS

HAURATON GAMA GENÉRICA

OBRA CIVIL Gama de drenaje de grandes formatos y resistencias, clase hasta F-900.



FASERFIX Super



RECYFIX NC



RECYFIX HICAP

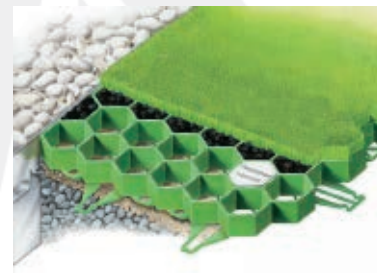
DRENAJE LIGERO. Gama de drenaje para uso doméstico y profesional.



TOP-X



RECYFIX STANDARD



RECYFIX GREEN

AQUAFIX. Gama de drenaje especializada en separadores de sólidos, grasas, hidrocarburos, etc.



Separadores de POLIETILENO



Separadores de ACERO

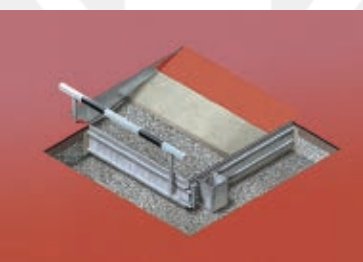


Separadores de HORMIGON

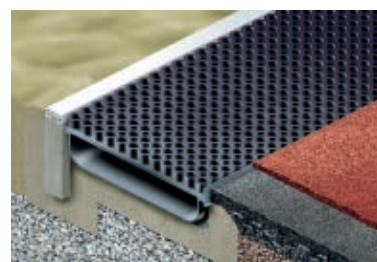
SPORT. Gama de drenaje especializada en recintos deportivos, campos de atletismo, fútbol, pistas, etc.



SPORTFIX canal de deporte.



Foso de aguas, salto de vallas.

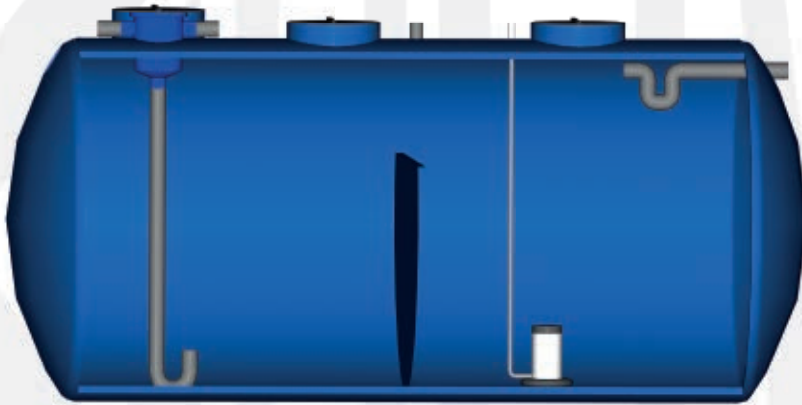


SPORTFIX Bordes blandos.

CANAL DRENAJE LINEAL, SEPARADORES DEPÓSITOS Y FOSAS

DEPÓSITOS /CISTERNA AGUA PLUVIAL

Disponemos de una amplia gama de **depósitos de recogida de agua pluvial, desde 2.000L hasta 30.000L**, tanto en superficie como enterrados en PRFV. Para su instalación habrán de conducirse las canalizaciones de los tejados y las terrazas hacia el deposito. Éste puede llevar integrado un filtro que evita la entrada de partículas, lo que impide la entrada en el deposito de hojas, grava y excrementos de aves, evitando así problemas de olores y descomposición de la materia orgánica.



Esquema de depósito de recogida de aguas pluviales



Filtro de partículas de hasta 0.55mm



Imágenes de depósitos de recogida de aguas pluviales en PRFV.

CONSULTAR CON EL DEPARTAMENTO COMERCIAL.

CANAL DRENAJE LINEAL, SEPARADORES DEPÓSITOS Y FOSAS

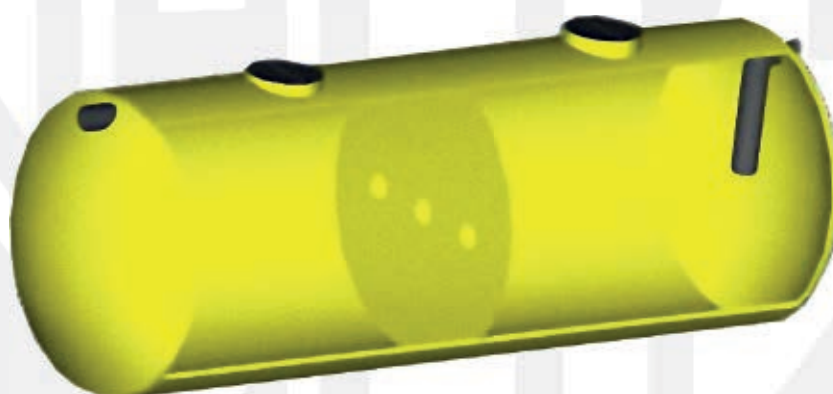
FOSAS SÉPTICAS.

La fosa séptica es un sistema depurador para el tratamiento de las aguas residuales domésticas, desde una vivienda de 4 habitantes hasta 250. Realizando la separación y la transformación fisicoquímica de la contaminación de las aguas. Indicada para residencias aisladas, zonas rurales, urbanizaciones u hoteles donde no existe red de alcantarillado.

Fosa séptica básica: Utiliza el sistema de decantación para separar el agua limpia de la contaminada.

Fosa séptica con filtro biológico: Utiliza las bacterias anaeróbicas, las cuales se alimentan de los residuos orgánicos, para filtrar las aguas contaminadas y transformarlas en aguas limpias.

Fosa séptica oxidación total: Incorpora todos los elementos de los dos tipos anteriores (decantación y digestión anaeróbica) e incorpora la filtración biológica aeróbica.



Esquema de fosa séptica básica



Imágenes de fosas sépticas de oxidación total

CONSULTAR CON EL DEPARTAMENTO COMERCIAL.

NORMA EN 1253 EN TAPAS DE REGISTRO

La finalidad de esta norma es clasificar las tapas de acceso de acuerdo a su resistencia a la carga así como en cuanto a los requisitos relativos a diseño, fabricación, marcado, ensayos o control de calidad.

Clasifica y especifica los requisitos de fabricación de las tapas de acceso usadas en edificios.

No es aplicable a las tapas de acceso que estén contenidas en la Norma EN 124.

La clasificación:

Las tapas de acceso se clasifican por su resistencia a la carga cuando se prueban según lo especificado en el apartado 7.1, dentro de las siguientes clases: H 1,5, K3, L15, R50, M125.

- a) **Clase H1,5:** Superficies donde no se espera carga.
- b) **Clase K3:** Superficies sin tráfico de vehículos, tales como viviendas, locales comerciales y algunos edificios públicos.
- c) **Clase L15:** Superficies con ligero tráfico de vehículos, tales como espacios comerciales y zonas públicas.
- d) **Clase R50:** Superficies con tráfico de vehículos, tales como instalaciones de uso comercial y fábricas.
- e) **Clase M125:** Superficies con tráfico de vehículos, tales como aparcamientos de vehículos, fábricas y talleres.

Para la estanqueidad establece estas clases:

- a) **Clase Wt:** estanqueidad al agua. Las tapas deben impedir la entrada de agua de lluvia que no ejerza presión hidrostática.
- b) **Clase Ot:** estanqueidad a los olores. Las tapas deben impedir la salida de aire viciado.

LEYENDA ICONOS



USO PEATONAL



PASO DE BICICLETAS



RESISTE PASO DE SILLA DE RUEDAS



PASO DE MOTOCICLETAS



APTO PARA USO SANITARIO



DISEÑO



PASO DE TURISMOS



PASO DE CAMIONES HASTA 3500Kg.



PASO DE TRAILERS



PASO DE CARRETILLAS ELEVADORAS



APTO USO INDUSTRIAL

CONDICIONES GENERALES DE VENTA

Las presentes Condiciones Generales serán de aplicación a todas las entregas de mercancía que realice SUMINISTROS CEM SL., salvo en las condiciones expresas que se establezcan condiciones diferentes. La emisión de un pedido equivale a la aceptación de estas Condiciones Generales de Venta.

PEDIDOS:

- a)** Al cursar un pedido el cliente debe facilitar la siguiente información :
 - Nombre del cliente, referencia oferta particular o precio de tarifa vigente, el producto, las unidades o metrajes.
 - Dirección del almacén, obra o destino donde se realizará la entrega.
- b)** El Vendedor podrá NO aceptar un pedido, cuando no se ajuste a las Condiciones Generales de Venta o particulares pactadas con el CLIENTE o cuando carezca de existencias.
- c)** Los pedidos son vinculantes para el Comprador.
- d)** Los pedidos de material especial o fuera de catálogo deben ir acompañados de un plano o dibujo con las medidas y especificaciones.
- e)** Para clientes nuevos la primera compra se realizará al contado.
- f)** Para pedidos que no superen un importe de 100€, sin incluir los impuestos, serán abonados al contado.

PORTES Y ENTREGAS DE MERCANCIAS:

- a)** El vendedor se reserva el derecho de cargar portes para entregas especiales o para pedidos de importe inferior al estipulado según la zona de envío de la mercancía.
- b)** Para los pedidos que vayan directos a obra por gastos de gestión, tramitación y seguimiento del pedido, podrán conllevar cargos adicionales a definir y pactar por el Comprador y Vendedor.
- c)** El Comprador firmará y sellará el albarán de entrega en señal de su recepción indicando el día/hora, anotando en su caso los defectos, faltas o excesos que observe en la mercancía.
- d)** El Comprador se obliga a comprobar en el momento de la recepción, la cantidad y calidad de los materiales suministrados por el Vendedor, NO aceptando reclamaciones pasadas las 24 horas desde la recepción de los materiales entregados.
- e)** La mercancía podrá ser facturada por el Vendedor a partir del momento de la recepción del pedido.
- f)** Plazos de entrega: Salvo acuerdo expreso con el cliente, los plazos indicados son a título orientativo. El retraso en la entrega no podrá dar lugar a ningún tipo de penalización.

DEVOLUCIONES:

- a)** No se aceptarán devoluciones de materiales sin la autorización previa del Departamento Comercial del Vendedor ni transcurridos más de 20 días naturales.
- b)** En cualquier caso, la devolución deberá procederse de la siguiente forma :
 - La dirección de devolución de la mercancía será en las instalaciones del Vendedor, salvo pacto expreso en contra.
- c)** Los materiales devueltos deberán entregarse en perfecto estado no pudiendo haber sido utilizados o instalados.
- d)** El Vendedor se reserva el derecho de cargar un 20 % en los abonos de devolución en concepto de demérito. (por manipulación , preparación y embalaje)
- e)** En caso de devoluciones de material, los portes corren por cuenta del Comprador, salvo que la devolución este basada en mercancías con defectos debidamente acreditados que imposibiliten su instalación u óptimo funcionamiento, o la entrega no corresponda al pedido aceptado por el vendedor.
- f)** No se aceptará en ningún caso la devolución de productos de fabricación especial, a medida o material fuera de stock.
- g)** Los productos que a nuestro juicio hayan sido utilizados inadecuadamente, manipulados o instalados incorrectamente o que hayan sufrido daños durante el transporte del Cliente o almacenamiento, quedarán excluidos de nuestra responsabilidad.

PRECIOS:

- a) En los precios no está incluido el IVA. Los impuestos se cargarán en factura según determine la legislación vigente.
- b) Se aplicarán los precios indicados en la tarifa vigente, con el descuento si corresponde previo pacto con el Comprador salvo acuerdo expreso en Oferta Particular de Precios.
- c) El Vendedor podrá modificar las Tarifas vigentes en cualquier momento. No obstante, las Ofertas Particulares serán vinculantes para el Vendedor para entregas a realizarse durante los 30 días siguientes a la Oferta Particular escrita del Vendedor siempre que el pedido final corresponda íntegramente con dicha Oferta Particular, incluidas unidades, metraje y lugar de entrega. El Comprador quedará vinculado desde que acepte la Oferta Particular o en su defecto formule el pedido.
- d) El Comprador hará mención en el momento de efectuar el pedido a ofertas particulares, en el caso de existir estas. En caso contrario, el Vendedor se reserva el derecho de aplicar las tarifas vigentes.
- e) Los precios ofertados para un destino/obra concretos, no serán extensibles al resto de obras del Comprador distintas de la presupuestada, ni para entregas anteriores a la fecha del estudio.

CONDICIONES DE PAGO Y FACTURACION:

- a) En la factura del Vendedor se cargará el tipo impositivo correspondiente al IVA y todos los demás que legalmente estén establecidos.
- b) La forma de pago será la pactada entre el Vendedor y Comprador en las condiciones particulares. En defecto de pacto expreso, el plazo de pago es al contado.
- c) Los materiales suministrados serán propiedad del Vendedor, hasta el cobro de la correspondiente factura. Es decir, las entregas del proveedor serán en concepto de depósito, hasta su pago efectivo.

INCUMPLIMIENTO:

- a) El impago de alguna factura a su vencimiento confiere al Vendedor el derecho de declarar vencidas todas las facturas pendientes, resolver todas las operaciones en curso y paralizar cualquier entrega pendiente, pudiendo exigir a partir de entonces el pago al contado para los suministros pendientes.
- b) Intereses y gastos: En caso de demora o incumplimiento de pago al vencimiento de las facturas, el Vendedor podrá aplicar automáticamente un interés anual según la tabla en vigor, conforme la ley 3/2004 y la directiva 2011/7/UE del parlamento europeo y consejo europeo del 16 de febrero 2011. El acreedor pues tendrá el derecho de reclamar al deudor una indemnización por todos los costes de cobro debidamente acreditados.

GARANTIA:

- a) Los materiales de objeto de estas condiciones han sido sometidos por el Fabricante correspondiente a las pruebas de calidades necesarias y exigibles por las normas y disposiciones que lo amparan.

ASPECTOS DE CARÁCTER GENERAL:

- a) Libertad comercial entre las partes: Este documento no implica obligatoriedad de compra, ni supone obligación de venta, sino que regula los procedimientos de aquellas transacciones y operaciones que ambas partes decidan realizar en cada momento. Cada operación puede ser independiente de las demás.
- b) Confidencialidad: Los términos y condiciones pactadas entre ambas partes, así como la información que el CLIENTE puede obtener por la adquisición de los productos, se consideran información confidencial y por lo tanto el CLIENTE no podrá divulgarla, ni directamente ni a través de otras personas físicas o jurídicas a terceros, salvo autorización expresa del Vendedor.
- c) Datos personales: Los datos personales facilitados durante la relación empresarial, serán incorporados a un fichero de clientes. La finalidad del mismo es realizar el proceso de facturación y contabilidad, así como cumplir con las obligaciones contractuales y fiscales.

JURISDICCIÓN: En caso de surgir desacuerdo entre Cliente y Suministros Cem SL. Ambas partes se obligan a someterse a la competencia de los Jueces y Tribunales que la empresa determine.

Este catálogo es propiedad de Suministros Cem SL.

Cualquier reproducción total o parcial esta totalmente prohibida, salvo autorización por escrito de la Dirección de la Empresa.



SUMINISTROS CEM
Monturiol, 15
08918 Badalona (Barcelona)
Tel. +34 933 987 245
Fax. +34 933 992 574



www.suministroscem.net
suministroscem@suministroscem.net